

Windmesser Weenat

Löffelrad

Es misst die
Windgeschwindigkeit
und Böen.

Windrichtungsanzeiger

Er zeigt die Windrichtung an.

Antenne

Elektronikeinheit

Sie enthält einen GPS-Sensor
und ermöglicht es, die Daten des
Anemometers an die Weenat-App
zu übertragen.

Standfuß des Sensors



AUSRÜSTUNG

Standfuß	Material	Eloxiertes Aluminium
	Abmessungen	Höhe: 110 cm Durchmesser: 3 cm
Gewicht des Sensors		1,5kg
Akku		Lebensdauer des Akkus 3 bis 5 Jahre
GPS-Sensor		Wöchentliche - Geolokalisierung

MESSUNGEN

	Einheit	Messprinzip	Messbereich	Messhöhe	Präzision
 Windgeschwindigkeit	km/h	Mechanischer Windmesser	von 2,4 bis 189km/h	150 cm	± 3,2 km/h
 Windrichtung	Richtung	Mechanischer Windmesser	von 0 bis 360°	150 cm	16-Punkt-Windrose

DATENÜBERTRAGUNG

Technologie	Funkwellen mit niedriger Übertragungsrate (LoRa oder Sigfox)
Intervall	Alle 15 Minuten

Die von Ihrem Sensor gemessenen Daten sind direkt in der Weenat-App verfügbar:

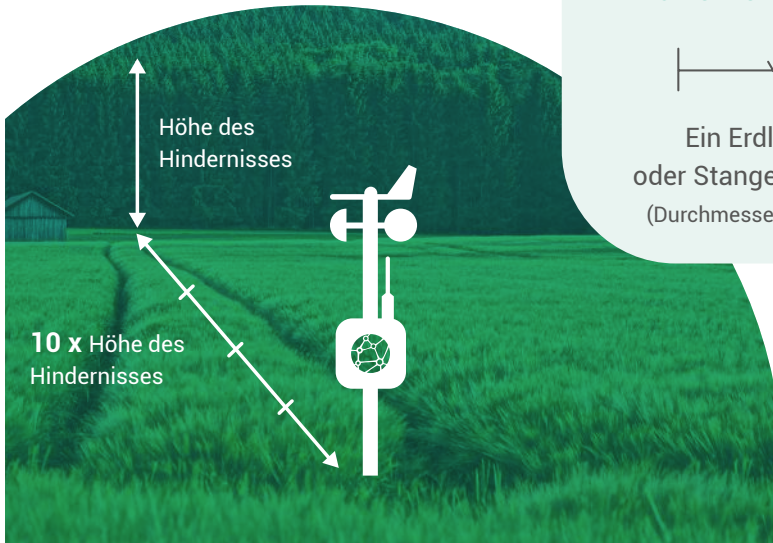
APP.WEENAT.COM

Installation des Sensors

1 WAHL DES AUFSTELLORTS

Der Standort Ihres Sensors ist entscheidend, um die Genauigkeit der Messungen zu gewährleisten.

- Wählen Sie ein flaches und freies Gelände.
- Vermeiden Sie die Nähe von Mauern, Gebäuden, Bäumen oder anderen Hindernissen, die das Anemometer vom Wind abschirmen könnten.
- Idealerweise sollte der Abstand zwischen dem Anemometer und einem Hindernis mehr als das 10-fache der Höhe des Hindernisses und das 15-fache seiner Breite betragen.



BENÖTIGTES MATERIAL

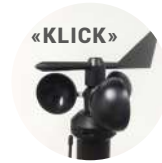


Ein Erdloch
oder Stangenbohrer
(Durchmesser = 3 cm)



2 MONTAGE

- Schrauben Sie den Windmesser mit einem 4-mm-Inbusschlüssel am Fuß fest.
- Bringen Sie die Löffel und die Windfahne am Windmesser an:



- Wenn ein «Klick» ertönt, sind die Windfahne und die Löffel korrekt montiert.

3 INSTALLATION

- Bohren Sie mit einem Erdloch- oder Stangenbohrer ein 50 cm tiefes Loch.
- Platzieren Sie den Standfuß mit der grünen Markierung nach unten auf dem Boden und stecken Sie ihn ohne Kraftaufwand bis zur Markierung hinein.
- Richten Sie die weiße Markierung des Sensors nach Norden aus. Dieser Schritt ist entscheidend, um die Windrichtung korrekt zu messen.
- Füllen Sie das Loch mit Erde auf, um die Stabilität des Sensors zu gewährleisten.



Denken Sie daran, die Seriennummer Ihres Sensors zu notieren, da Sie diese beim Verbinden des Sensors mit der Weenat-App benötigen.

Benötigen Sie Hilfe?

In der „Hilfe“-Rubrik der Weenat-App finden Sie **all unsere Tutorials**.

Verbindung mit der App

1 INSTALLATION DER APP

Auf Ihrem Computer

APP.WEENAT.COM



Auf Ihrem Smartphone



2 NUTZERKONTO EINRICHTEN

- Klicken Sie auf **Konto erstellen**.
- Füllen Sie das Formular aus und **bestätigen Sie Ihre Anmeldung**.
- Danach erhalten Sie eine Bestätigung per E-Mail. Klicken Sie auf den Link, um Ihr Konto zu **aktivieren**.



3 WEENAT PLUS AKTIVIEREN : PLUS ODER EXPERT

Hinweis: um einen Sensor hinzuzufügen, müssen Sie **Weenat Plus oder Weenat Expert**, die kostenpflichtigen Abonnements unserer App, abonniert haben. Loggen Sie sich einfach in die mobile App ein, um sich zu abonnieren.

Sie haben dann zwei Optionen:

TRETEN SIE EINEM PARTNER-WETTERNETZWERK VON WEENAT BEI

- Diese Möglichkeit haben Sie, wenn Sie Ihren Sensor über einen Händler (Genossenschaft oder Handelsunternehmen) erworben haben.
- Um dem Wernetzwerk Ihres Händlers beizutreten, nehmen Sie seine Einladung per E-Mail an oder gehen Sie auf die Rubrik **Verwaltung** und wählen Sie **Netzwerk suchen**.
- Geben Sie dann Ihren Wohnort an und wählen Sie das Netzwerk Ihres Händlers aus. Danach können Sie die Aufnahme in das Netzwerk beantragen. Sobald Ihr Händler Ihren Aufnahmeantrag angenommen hat, werden Sie bei **Weenat Plus oder Weenat Expert** angemeldet, je nachdem, was Sie wählen.

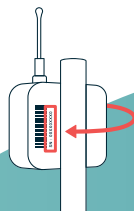
SCHLIESSEN SIE IHR EIGENES ABONNEMENT AB

- Gehen Sie dazu auf die Rubrik **Verwaltung**, und wählen Sie **Allgemeine Informationen**. Klicken Sie dann auf die Schaltfläche **Weenat Plus oder Weenat Expert** und füllen Sie Ihre Anmeldung aus.



4 SENSOR HINZUFÜGEN

- Um einen Sensor mit Ihrem Nutzerkonto zu verbinden, klicken Sie auf „+“ und wählen Sie die Option **Sensor hinzufügen**.
- Geben Sie dann die **Seriennummer** Ihres Sensors ein. Diese befindet sich auf der Rückseite der Elektronikeinheit.

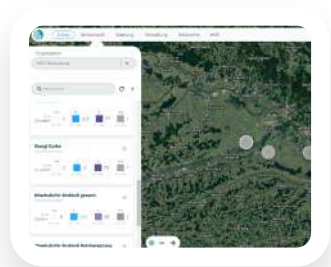


5 ZUGRIFF AUF IHRE SENSORDATEN

Sobald Ihr Sensor mit der App verbunden ist, haben Sie 2 Möglichkeiten, sich Ihre Agrarwetterdaten anzeigen zu lassen:

ÜBER DEN ANBAU

- Legen Sie einen neuen Anbau an und verknüpfen Sie ihn mit dem Sensor Ihrer Wahl.
- Klicken Sie dann auf den Anbau, um die Details der Daten der mit dem Anbau verbundenen Station aufzurufen.



ÜBER DIE SENSOR-KARTE

- Mithilfe der Sensor-Karte können Sie sich alle Sensoren, auf die Sie Zugriff haben, anzeigen lassen.
- Jeder der auf dieser Karte dargestellten Sensoren kann mit einer oder mehreren Anbauflächen verbunden werden.



Herzlichen Glückwunsch!
Ihr Sensor ist nun verbunden.

Benötigen Sie Hilfe?

In der „Hilfe“-Rubrik der Weenat-App finden Sie **all unsere Tutorials**.

Wartung des Sensors

Um die Messgenauigkeit über einen längeren Zeitraum zu gewährleisten, sollten Sie Ihren Sensor einmal monatlich warten.

Achten Sie darauf, dass der Standfuß stabil ist und dass keine Störfaktoren das Drehen der Bestandteile des Anemometers verhindern könnten: Spinnengewebe, Staub usw.



Unsere Sensoren sind für eine **EINFACHE WARTUNG UND INSTANDHALTUNG** konzipiert. Jedes Bauteil kann zur Reinigung ohne Hilfe eines Technikers ausgetauscht oder zerlegt werden.



Garantie

Die Garantie für Weenat-Sensoren gilt 24 Monate ab dem Lieferdatum.

Jedes verkaufte Produkt unterliegt den gesetzlichen Bestimmungen der Garantie für versteckte Mängel (Artikel 1641 ff. des französischen Zivilgesetzbuches).

Es wird darauf hingewiesen, dass die gesetzliche Garantie nicht gilt, wenn der Schaden des Produkts auf eine externe Ursache (Unfall, Erschütterung usw.) oder auf das Handeln des Kunden zurückzuführen ist, wie z. B. die Nichteinhaltung der Normen für die Verwendung des Produkts.

Jedes Produkt unterliegt einer vertraglichen Garantie von 12 (zwölf) Monaten sowie einer angebotenen Garantieverlängerung von weiteren 12 (zwölf) Monaten, wodurch sich die Gesamtgarantiezeit auf 24 (vierundzwanzig) Monate ab dem Lieferdatum des Produkts an den Kunden verlängert.

Für die Inanspruchnahme der gesetzlichen oder vertraglichen Garantie ist der Kunde verpflichtet, eine E-Mail an den WEENAT-Kundendienst an die Adresse support@weenat.com zu senden, in der er den festgestellten Mangel und seinen Wunsch, die Garantie in Anspruch zu nehmen, klar darlegt.

Die Garantieleistungen für jeden dem WEENAT-Kundendienst gemeldeten Defekt umfassen Einzelteile, Arbeits- und Transportkosten innerhalb Frankreichs (Hin- und Rücktransport). Von der Garantie ausgeschlossen sind Bruch, Vandalismus, Verlust, Diebstahl, Defekte oder Beschädigungen, die durch natürlichen Verschleiß oder nicht bestimmungsgemäßen Gebrauch verursacht wurden, Änderungen, die nicht von WEENAT vorgesehen oder spezifiziert wurden, sowie die Neukalibrierung von Verschleißteilen (insbesondere Feuchtigkeitssensoren).

Die Garantie gilt nur, wenn der Kunde die folgenden Bedingungen befolgt:

- **Lagerungsvorschriften:** Jeder Sensor ist in seiner Lieferverpackung zu lagern, die Verpackung muss vom Boden entfernt und in einer belüfteten, vor Feuchtigkeit geschützten Umgebung aufbewahrt werden;
- Die von WEENAT im vorliegenden Installationshandbuch angegebenen **Anweisungen bezüglich der Installation und Wartung in betriebsbereitem Zustand.**

Nach einer Ferndiagnose durch den WEENAT-Kundendienst und dessen Zustimmung kann das Produkt vom Kunden kurzfristig an WEENAT zurückgeschickt werden. Nach Zustimmung des WEENAT-Kundendienstes werden alle mit der Rücksendung des Produkts verbundenen Transportkosten von WEENAT übernommen.

Falls die Garantie als nicht gerechtfertigt anerkannt wird, behält sich WEENAT die Rückerstattung der Transportkosten vor und bietet dem Kunden einen Ersatz des Produkts an. Dem Kunden wird daraufhin ein neuer Kostenvoranschlag zur Bestätigung und Unterzeichnung zugesandt. WEENAT haftet nicht für Daten, die während des Zeitraums der Fehlfunktion eines Sensors nicht erhoben wurden.

Haben Sie eine Frage ?

Das Weenat-Team steht Ihnen jeder Zeit gerne beratend zur Seite.

 +49 (0)685 43 59 976 0

 support@weenat.com

 Weenat GmbH Mombergstrasse 62,
66649 Oberthal



WEENAT.COM/DE