



Katalog 2017-2019

 **Rivulis**

Offizieller Rivulis Vertragspartner

Inhaltsverzeichnis

Tropfbewässerung

| | |
|---|----|
| Warum Tropfbewässerung? | 4 |
| T-Tape Produktwahl nach Kulturart und -dauer | 5 |
| T-Tape Maximale Reihenlängen | 6 |
| Tropfschläuche | |
| T-Tape | 7 |
| T-Tape ^s | 9 |
| D1000 | 10 |
| HydroDrip | 11 |
| Ro-Drip | 12 |
| Tropfrohre | |
| HydroGol | 13 |
| D5000 PC | 14 |
| D5000 SD | 15 |
| HydroPC | 16 |
| HydroPCND | 17 |
| HydroBloom | 18 |
| Kupplungen & Zubehör | |
| Tropfschlauch Klemmverbinder 16mm | 19 |
| Tropfschlauch Klemmverbinder 22mm | 21 |
| Tropfrohr Klemmverbinder 16mm / 17mm | 22 |
| Tropfrohr Steckverbinder 16mm & 20mm | 23 |
| Verbinder-Zubehör | 24 |
| Einzeltröpfer | |
| SuperTIF PC (/ND) | 25 |
| Zubehör | 26 |
| Druckminderung | |
| Druckminderer | 27 |
| Hydraulische Regelventile von Rivulis | 28 |
| Filtertechnik | |
| F6100 Kunststoff Siebfilter | 29 |
| F6400 Halbautomatische Kunststoff Siebfilter | 29 |
| F7000 Kunststoff Scheibenfilter mit Zentrifugaleffekt | 30 |
| AZUD Helix Kunststoff Scheibenfilter | 30 |
| F1400 Hydrozyklon Sandabscheider | 31 |
| F2400 Quarzsandfilter | 31 |
| F3140 manuelle Metall Siebfilter | 32 |
| F3240 automatische Metall Siebfilter | 33 |
| F3400 halbautomatische Metall Siebfilter | 34 |
| Systemzubehör | |
| H5100 PVC LayFlat | 35 |
| H6000 PE LayFlat - NEU! | 36 |
| LayFlat Verbinder | 37 |
| Venturi Düngerinjektoren | 38 |
| Düngetanks Rivulis | 39 |
| Dosatron Dosierpumpen | 40 |
| Be- / Entlüfterventile Rivulis | 41 |
| Sonstiges | |
| Geräte | |
| Verlegegeräte für Tropfschläuche | 42 |
| Hydraulisches Aufwickelgerät | 43 |
| Wasseraufbereitung | |
| AntiBloc™ mineral | 44 |
| Schnelltests | 44 |
| Garten | |
| GartenKit | 45 |
| GartenKit LongLife | 45 |
| EZTimer digital | 46 |
| Allgemeine Geschäftsbedingungen | 47 |

Warum Tropfbewässerung?

Ihre Vorteile:

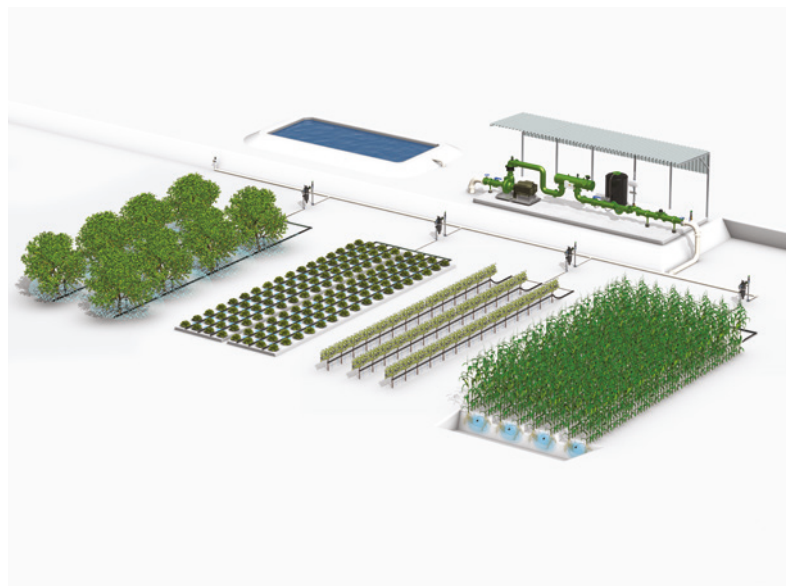
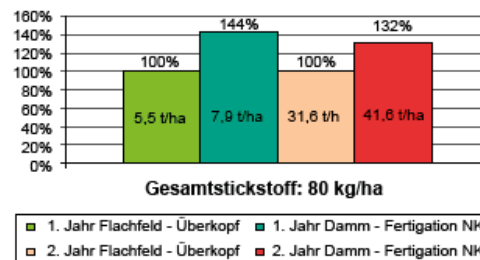
- Erhöhter Ertrag und verbesserte Produktqualität sowie Produktionssicherheit
- Optimale Wasserverteilung, ohne Windeinfluß
- Wassereinsparung bis zu 50% im Vergleich zur Beregnung
- Angepasste Wassergaben - kaum Auswaschung von Nährstoffen
- Größere Flächen können gleichzeitig bewässert werden
- Optimale Pflanzenernährung durch Fertigation möglich
- Bestand bleibt trocken, verminderter Krankheitsdruck
- Deutlich geringerer Energieverbrauch für Pumpen.
- Einfach zu Automatisieren
- Uneingeschränkte Begeh- und Befahrbarkeit der Flächen

Wirtschaftliche Aspekte der Tropfbewässerung:

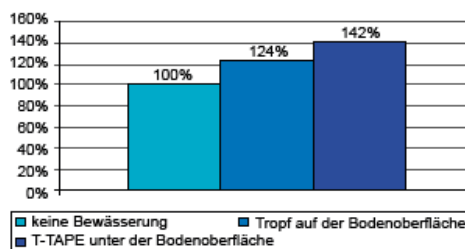
- Im Anfangsjahr Investitionskosten zwischen € 2.000 und € 3.500 /ha (Komplettsystem ohne Pumpe)
- Ausgeprägte Kostendegression bei größeren Flächeneinheiten
- Bei Kurzkulturen in den Folgejahren nur Kosten für den Tape Tropfschlauch
- Bei Dauerkulturen Lebenszeit der Tropfanlage = Standzeit der Kultur



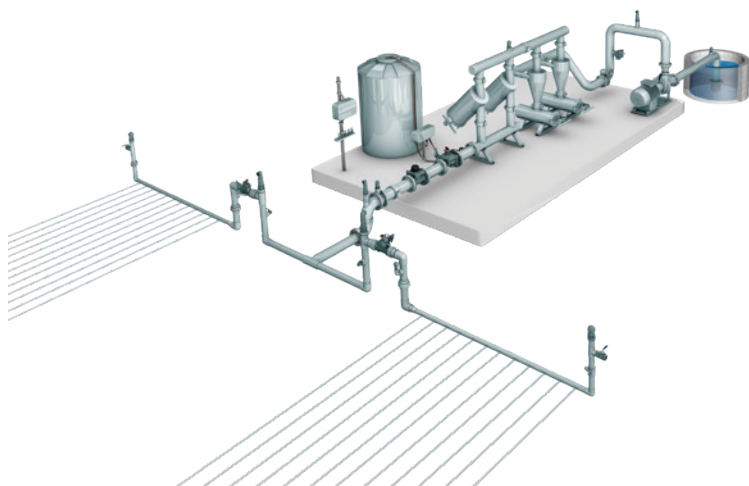
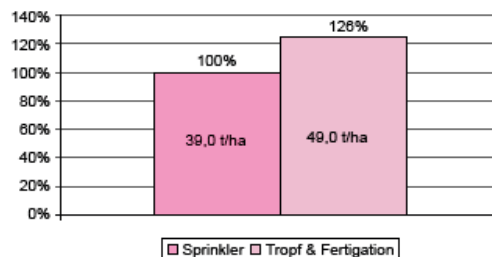
Durchschnittl. Marktertrag mit verschiedenen Bewässerungs- und Kultursystemen bei Erdbeeren (Elsanta Frigo A+) (1998-99 LVG Auweiler)



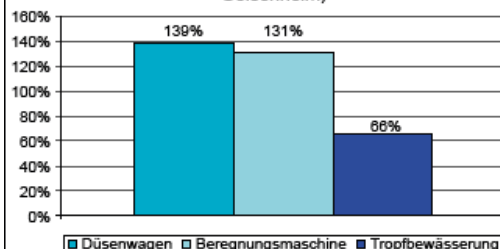
Ertrag bei Spargel mit verschiedenen Bewässerungssystemen (ALLB Bruchsal 1995-98)



Marktertrag bei Kartoffeln (Saturna) mit verschiedenen Bewässerungssystemen (SLFA Neustadt, 2001)



Durchschnittl. Wassergaben (mm) um mit verschiedenen Bewässerungssystemen die gleiche Bodenfeuchte zu erreichen (Spargel, 1994-96 - Forschungsanstalt Geisenheim)



T-TAPE Produktwahl nach Kulturart und -dauer

Erdbeeren:

Produkte: T-TAPE **506 & 508**

Anwendung: Unterirdische Verlegung des Schlauches beim Pflanzen in einer Tiefe von 10-15 cm, seitlich oder direkt unter der Erdbeerpflanze (bei Einzelreihen). Bei Doppelreihen bis 40 cm Zwischenreihenabstand, in der Mitte.



Himbeeren, Heidelbeeren und Johannisbeeren:

Produkte: T-TAPE **510, 515, 710 & 715**

Anwendung: Dauerhaft unterirdische Verlegung in einer Tiefe bis maximal 15 cm, 15 bis 20 cm seitlich der Kulturpflanze.



Spargel:

Produkte: T-TAPE **508, 510, 515, 710 & 715**

Anwendung: Bei Neupflanzungen wird T-TAPE unterirdisch in einer Tiefe von 30-35 cm, in einem Abstand von 20 cm seitlich der Spargelpflanze verlegt. Bei sandigem Boden werden 2 Schläuche pro Spargelreihe verlegt.



Weinbau, Tafeltrauben, Kernobst, Steinobst und Hopfen:

Produkte: T-TAPE **515 & 715**

Anwendung: Dauerhaft unterirdisch in 15–30 cm Tiefe verlegt oder an Draht aufgehängt. Oberirdische Verlegung wenn keine mechanischen Schäden zu erwarten sind.



Einlegegurken, Kürbisse und Rebschulen:

Produkte: T-TAPE **505, 506, 706 & 707**

Anwendung: Beim Folienlegen wird T-TAPE unter der Mulchfolie in einer Tiefe von 5-10 cm unterirdisch verlegt. Oberirdische Verlegung ist ebenfalls möglich.



Kartoffeln, Porree, Zwiebeln:

Produkte: T-TAPE **505, 506, 706, 707 & 708**

Anwendung: Beim Häufeln wird T-TAPE über der Saatkartoffel im Kartoffeldamm 5 cm tief unter dem Boden verlegt. Mittig in gleicher Tiefe bei zwei Pflanzreihen Porree oder Zwiebeln.



Mais, Zuckerrüben:

Produkte: T-TAPE **706, 708, 710 & 715**

Anwendung: Dauerhafte unterirdische Verlegung in 20 - 50cm Tiefe oder mehrjährige oberirdische Wiederverwendung durch den Einsatz eines Auf-/Abwickelgerätes.



Gewächshauskulturen (z.B. Salate, Tomaten, Kräuter, Blumen):

Produkte: T-TAPE **506, 508 & 510**

Anwendung: Auf Tischen oder Beeten im Gewächshaus, ermöglicht T-TAPE mit 10 & 15cm Tropfabstand und 1,5 Liter/h/Tropfer eine schnelle und überaus gleichmäßige Wasser- und Düngerverteilung.



T-Tape Maximale Reihenlängen bei 0% Gefälle

0,25 Liter Tropfer = ULTRA LOW FLOW (ULF)

| Modell / Produkt | EU ** | Eingangsdruck 0,6 Bar | Eingangsdruck 1,0 Bar |
|--|-------|-----------------------|-----------------------|
| T-Tape 506-20-125 ULF 20cm - 125 LPH* - Ø 16mm | 90% | 240 Meter | 250 Meter |
| | 85% | 319 Meter | 327 Meter |

0,5 Liter Tropfer = LOW FLOW (LF)

| Modell / Produkt | EU ** | Eingangsdruck 0,6 Bar | Eingangsdruck 1,0 Bar |
|--|-------|-----------------------|-----------------------|
| T-Tape 5XX-20-250 LF 20cm - 250 LPH* - Ø 16mm | 90% | 177 Meter | 180 Meter |
| | 85% | 226 Meter | 228 Meter |
| T-Tape 5XX-30-170 LF 30cm - 170 LPH* - Ø 16mm | 90% | 233 Meter | 235 Meter |
| | 85% | 292 Meter | 292 Meter |
| T-Tape^s 706-20-250 LF NEU 20cm - 250 LPH* - Ø 22mm | 90% | 315 Meter | 318 Meter |
| | 85% | 390 Meter | 392 Meter |
| T-Tape^s 706-30-170 LF NEU 30cm - 170 LPH* - Ø 22mm | 90% | 402 Meter | 408 Meter |
| | 85% | 496 Meter | 504 Meter |

0,75 Liter Tropfer = MEDIUM FLOW (MF)

| Modell / Produkt | EU ** | Eingangsdruck 0,6 Bar | Eingangsdruck 1,0 Bar |
|---|-------|-----------------------|-----------------------|
| T-Tape 5XX-30-250 MF 30cm - 250 LPH* - Ø 16mm | 90% | 176 Meter | 182 Meter |
| | 85% | 226 Meter | 228 Meter |
| T-Tape 7XX-30-250 MF 30cm - 250 LPH* - Ø 22mm | 90% | 315 Meter | 320 Meter |
| | 85% | 400 Meter | 406 Meter |

1,0 Liter Tropfer = HIGH FLOW

| Modell / Produkt | EU ** | Eingangsdruck 0,6 Bar | Eingangsdruck 1,0 Bar |
|--|-------|-----------------------|-----------------------|
| T-Tape 5XX-20-500 20cm - 500 LPH* - Ø 16mm | 90% | 114 Meter | 115 Meter |
| | 85% | 145 Meter | 147 Meter |
| T-Tape 5XX-30-340 30cm - 340 LPH* - Ø 16mm | 90% | 146 Meter | 148 Meter |
| | 85% | 186 Meter | 188 Meter |
| T-Tape 7XX-30-340 30cm - 340 LPH* - Ø 22mm | 90% | 260 Meter | 263 Meter |
| | 85% | 331 Meter | 335 Meter |

1,35 & 1,5 Liter Tropfer

| Modell / Produkt | EU ** | Eingangsdruck 0,6 Bar | Eingangsdruck 1,0 Bar |
|---|-------|-----------------------|-----------------------|
| T-Tape 5XX-10-1350 MF 10cm - 1350 LPH* - Ø 16mm | 90% | 61 Meter | 62 Meter |
| | 85% | 82 Meter | 83 Meter |
| T-Tape 5XX-15-1000 MF 15cm - 1000 LPH* - Ø 16mm | 90% | 73 Meter | 74 Meter |
| | 85% | 93 Meter | 94 Meter |

* LPH = Wasserabgabe pro Liter pro Stunde und 100m bei 0,55 Bar Eingangsdruck

** EU = Verteilgenauigkeit des Wassers in %

XX = Wandstärke in mil (5, 6, 7, 8, 10, 15 mil; bzw. 0,125 mm bis 0,375 mm)

T-Tape 500 & 700

Standardprodukte ab Lager

T-Tape gehört zu den renommiertesten und zuverlässigsten Tropfschlauchmarken der Welt und wird auf dem ganzen Globus in vielen unterschiedlichen Pflanzkulturen eingesetzt. T-Tape Tropfschläuche können auf dem Boden, unter lichtundurchlässiger Kunststoffolie und unterirdisch verlegt werden. Dank seines widerstandsfähigen Materials, seiner robusten Konstruktion und seiner qualitätsorientierten Produktionsstandards können Sie sich Jahr für Jahr wieder auf T-Tape verlassen. T-Tape ist in einer breiten Auswahl von Konfigurationen erhältlich.

Druckbereich: 0.3 bar - 1.0 bar **Empf. Betriebsdruck:** 0.55 bar

| Artikel Nr. | Modell | L / h / T | Gewicht | Rollenlänge | Preis | |
|--|---------------|-----------|---------|-------------|-----------|-----------|
| | | | | | pro Meter | pro Rolle |
| T-TAPE 506 - ø 16mm / 0,150mm Wandung | | | | | | |
| T305010 | 506-10-1350 | 1,35 l | 30 kg | 3.050 m | | |
| T305015 | 506-15-1000 | 1,5 l | 30 kg | 3.050 m | | |
| T067520 | 506-20-500 K | 1,0 l | 7 kg | 675 m | | |
| T305020LF | 506-20-250 LF | 0,5 l | 30 kg | 3.050 m | | |
| T305020 | 506-20-500 | 1,0 l | 30 kg | 3.050 m | | |
| T305030LF | 506-30-170 LF | 0,5 l | 30 kg | 3.050 m | | |
| T305030 | 506-30-340 | 1,0 l | 30 kg | 3.050 m | | |
| T-TAPE 508 - ø 16mm / 0,200mm Wandung | | | | | | |
| T230010 | 508-10-1350 | 1,35 l | 30 kg | 2.300 m | | |
| T230015 | 508-15-1000 | 1,5 l | 30 kg | 2.300 m | | |
| T230020LF | 508-20-250 LF | 0,5 l | 30 kg | 2.300 m | | |
| T230020 | 508-20-500 | 1,0 l | 30 kg | 2.300 m | | |
| T230030LF | 508-30-170 LF | 0,5 l | 30 kg | 2.300 m | | |
| T230030 | 508-30-340 | 1,0 l | 30 kg | 2.300 m | | |
| T-TAPE 510 - ø 16mm / 0,250mm Wandung | | | | | | |
| T183015 | 510-15-1000 | 1,5 l | 30 kg | 1.830 m | | |
| T037520 | 510-20-500 K | 1,0 l | 7 kg | 375 m | | |
| T183020 | 510-20-500 | 1,0 l | 30 kg | 1.830 m | | |
| T183030 | 510-30-340 | 1,0 l | 30 kg | 1.830 m | | |
| T-TAPE 515 - ø 16mm / 0,375mm Wandung | | | | | | |
| T125020 | 515-20-500 | 1,0 l | 30 kg | 1.250 m | | |
| T125030 | 515-30-340 | 1,0 l | 30 kg | 1.250 m | | |
| T-TAPE 710 - ø 22mm / 0,250mm Wandung | | | | | | |
| T134030 | 710-30-340 | 1,0 l | 30 kg | 1.340 m | | |
| T-TAPE 715 - ø 22mm / 0,375mm Wandung | | | | | | |
| T091530 | 715-30-340 | 1,0 l | 30 kg | 915 m | | |

Erklärung Modellbezeichnung

T-TAPE **abb-cc-ddd** (z.B. **506-30-340**)

- a** = Innendurchmesser US 5/8" = 16mm
- bb** = Wandstärke US 6 mil = 0,150mm
- cc** = Tropfabstand in cm
- ddd** = Durchflussleistung in Liter / h / 100m bei 0,55 Bar Eingangsdruck



Erklärung Kennzeichnungen in der Preisliste

- K** = Kleine Rollen à 375m / 675m
- ULF** = Ultra Low Flow Produkt = 0,25 Liter Wasserabgabe pro Tropfer und Stunde bei 0,55 Bar
- LF** = Low Flow Produkt = 0,50 Liter Wasserabgabe pro Tropfer und Stunde bei 0,55 Bar
- MF** = Medium Flow Produkt = 0,75 Liter Wasserabgabe pro Tropfer und Stunde bei 0,55 Bar

Abmessungen und Gewicht

| | | |
|-----------------------------|-------------------------------|---------|
| 1 große Rolle | 51cm x 51cm x 28cm (BxTxH) | 30 kg |
| 1 kleine Rolle | 26cm x 26cm x 28cm (BxTxH) | ca 7 kg |
| 1 Palette à 20 große Rollen | 120cm x 130cm x 120cm (BxTxH) | 600 kg |

T-Tape 500 & 700 Standardprodukte - Kurze Lieferzeit, ab 20 Rollen

| Artikel Nr. | Modell | L / h / T | Gewicht | Rollenlänge | Preis | |
|--|----------------|-----------|---------|-------------|-----------|-----------|
| | | | | | pro Meter | pro Rolle |
| T-TAPE 505 - ø 16mm / 0,125mm Wandung | | | | | | |
| T365820 | 505-20-500 | 1,0 l | 30 kg | 3.658 m | | |
| T-TAPE 506 - ø 16mm / 0,150mm Wandung | | | | | | |
| T305020ULF | 506-20-125 ULF | 0,25 l | 30 kg | 3.050 m | | |
| T305020MF | 506-20-380 MF | 0,75 l | 30 kg | 3.050 m | | |
| T305030MF | 506-30-250 MF | 0,75 l | 30 kg | 3.050 m | | |
| T-TAPE 508 - ø 16mm / 0,200mm Wandung | | | | | | |
| T230020MF | 508-20-380 MF | 0,75 l | 30 kg | 2.300 m | | |
| T230030MF | 508-30-250 MF | 0,75 l | 30 kg | 2.300 m | | |
| T-TAPE 707 - ø 22mm / 0,175mm Wandung | | | | | | |
| T197220 | 707-20-500 | 1,0 l | 30 kg | 1.972 m | | |
| T197230MF | 707-30-250 MF | 0,75 l | 30 kg | 1.972 m | | |
| T197230 | 707-30-340 | 1,0 l | 30 kg | 1.972 m | | |
| T-TAPE 708 - ø 22mm / 0,200mm Wandung | | | | | | |
| T169520 | 708-20-500 | 1,0 l | 30 kg | 1.695 m | | |
| T169530MF | 708-30-250 MF | 0,75 l | 30 kg | 1.695 m | | |
| T169530 | 708-30-340 | 1,0 l | 30 kg | 1.695 m | | |

*Mindestbestellmenge: 20 Rollen***T-Tape 500 & 700** Spezialprodukte mit Werksauftrag, ab 160 Rollen

| Artikel Nr. | Modell | L / h / T | Gewicht | Rollenlänge | Rollenpreis |
|--|---------------|-----------|---------|-------------|---------------|
| | | | | | ab 160 Rollen |
| T-TAPE 505 - ø 16mm / 0,125mm Wandung | | | | | |
| T365820MF | 505-20-380 MF | 0,75 l | 30 kg | 3.658 m | |
| T365830LF | 505-30-170 LF | 0,5 l | 30 kg | 3.658 m | |
| T365830MF | 505-30-250 MF | 0,75 l | 30 kg | 3.658 m | |
| T-TAPE 508 - ø 16mm / 0,200mm Wandung | | | | | |
| T230040MF | 508-40-190 MF | 0,75 l | 30 kg | 2.300 m | |
| T230040 | 508-40-250 | 1,0 l | 30 kg | 2.300 m | |
| T-TAPE 510 - ø 16mm / 0,250mm Wandung | | | | | |
| T183030MF | 510-30-250 MF | 0,75 l | 30 kg | 1.830 m | |
| T183040 | 510-40-250 | 1,0 l | 30 kg | 1.830 m | |
| T-TAPE 708 - ø 22mm / 0,200mm Wandung | | | | | |
| T169520LF | 708-20-250 LF | 0,5 l | 30 kg | 1.695 m | |
| T-TAPE 710 - ø 22mm / 0,250mm Wandung | | | | | |
| T134030MF | 710-30-250 MF | 0,75 l | 30 kg | 1.340 m | |
| T-TAPE 715 - ø 22mm / 0,375mm Wandung | | | | | |
| T091540 | 715-40-250 | 1,0 l | 30 kg | 915 m | |

*Mindestbestellmenge: 160 Rollen
Lieferzeit: 4-5 Wochen*

Diese neue T-Tape Reihe erlaubt dank ihrer überragenden Zugfestigkeit schnelleres Verlegen und Bergen des Schlauches. Die neue T-Tape^S Reihe wurde speziell zur unterirdischen Verlegung extra reißfest entwickelt, was es Anbauern erlaubt, den Tropfschlauch noch effektiver zu verlegen und bergen.

T-Tape^S Tropfschlauch Modelle sind in Flussraten und Tropferabstand-Kombinationen typisch für längere Reihen und dort, wo die Bergung komplizierter ist, verfügbar.

T-Tape^S Modelle können anhand ihres grünen Streifens und des Logos auf den Rollen identifiziert werden.

TECHNISCHE DATEN



Durchmesser:

16mm, 22mm

Wandstärke:

6mil
0.150mm

Tropfabstände:

20cm, 30cm

Durchflussleistungen:

0.25l, 0.50l, 0.75l, 1.0l pro Stunde pro Tropfer bei 0.56 bar

Empf. Betriebsdruck:

506: 0.30 - 0.70 bar
706: 0.30 - 0.56 bar

Maximale Reihenlängen:

Siehe Seite 6



T-Tape^S Standardprodukte - Kurze Lieferzeit, ab 20 Rollen

| Artikel Nr. | Modell | L / h / T | Gewicht | Rollenlänge | Preis | |
|--|-----------------|-----------|---------|-------------|-----------|-----------|
| | | | | | pro Meter | pro Rolle |
| T-TAPE^S 506 - ø 16mm / 0,150mm Wandung | | | | | | |
| TS305030 | S 506-30-340 | 1,0 l | 30 kg | 3.050 m | | |
| T-TAPE^S 706 - ø 22mm / 0,150mm Wandung | | | | | | |
| TS225030MF | S 706-30-250 MF | 0,75 l | 30 kg | 2.250 m | | |
| TS225030 | S 706-30-340 | 1,0 l | 30 kg | 2.250 m | | |

*Mindestbestellmenge: 20 Rollen
Lieferzeit: 3-4 Wochen*

T-Tape^S Spezialprodukte mit Werksauftrag, ab 160 Rollen

| Artikel Nr. | Modell | L / h / T | Gewicht | Rollenlänge | Preis | |
|--|------------------|-----------|---------|-------------|-----------|-----------|
| | | | | | pro Meter | pro Rolle |
| T-TAPE 506 - ø 16mm / 0,150mm Wandung | | | | | | |
| TS305020ULF | S 506-20-125 ULF | 0,25 l | 30 kg | 3.050 m | | |
| TS305020 | S 506-20-500 | 1,0 l | 30 kg | 3.050 m | | |
| TS305030LF | S 506-30-170 LF | 0,5 l | 30 kg | 3.050 m | | |
| TS305030MF | S 506-30-250 MF | 0,75 l | 30 kg | 3.050 m | | |
| T-TAPE 706 - ø 22mm / 0,150mm Wandung | | | | | | |
| TS225020LF | S 706-20-250 LF | 0,5 l | 30 kg | 2.250 m | | |
| TS225030LF | S 706-30-170 LF | 0,5 l | 30 kg | 2.250 m | | |

*Mindestbestellmenge: 160 Rollen
Lieferzeit: 4-5 Wochen*

TECHNISCHE DATEN



Durchmesser:
16mm, 22mm

Wandstärken:
6mil (nur 16mm), 8mil
0.150mm (nur 16mm), 0.200mm

Tropfabstände:
15cm, 20cm, 25cm, 30cm, 40cm, 50cm

Durchflussleistungen:
1.0l, 1.5l pro Stunde pro Tropfer
(bei 1.0 bar)

Empf. Betriebsdruck:
0.8 bar - 1.0 bar

Notwendige Filtrierung:
1.0l/h: 100micron
1.5l/h: 130micron

Der neu entwickelte, dünnwandige D1000 Tropfschlauch kombiniert auf fortschrittliche Weise die Vorteile von Tropfschläuchen und Tropfrohren.

Er verwendet spritzgegossene Tropfer mit schlitzförmigen Auslassöffnungen, produziert sehr genaue Flussraten und ist besonders resistent gegen Verstopfungen, was ihn optimal zur unterirdischen Verlegung macht.

Die einzigartige ActiveFlex™ Technologie ermöglicht es der schlitzförmigen Auslassöffnung des D1000 Tropfers sich bei der Bewässerung effektiv zu öffnen und zu schließen, wenn der Schlauch drucklos wird. Die Flexibilität des kompakten D1000 Tropfers ermöglicht zusammen mit dem Schlitzauslass einen optimalen Schließ-Mechanismus.

Der Vorteil einer schließenden Auslassöffnung ist der Schutz gegen das Eindringen von Erde beim Verlegen, beim Abschalten der Bewässerung, bei der Bergung und bei unterirdischer Verlegung.

Maximale Reihenlängen bei 90% Verteilgenauigkeit (EU)

| bei 1,0 bar Eingangsdruk | | | TROPFABSTAND | | | | | |
|-----------------------------|----|-----|--------------|-------|-------|-------|-------|-------|
| ø | WS | l/h | 15 cm | 20 cm | 25 cm | 30 cm | 40 cm | 50 cm |
| 16 | 6 | 1.0 | 121 m | 147 m | 171 m | 193 m | 234 m | 271 m |
| 16 | 6 | 1.5 | 93 m | 114 m | 132 m | 149 m | 181 m | 210 m |
| 16 | 8 | 1.0 | 122 m | 149 m | 173 m | 196 m | 237 m | 275 m |
| 16 | 8 | 1.5 | 94 m | 115 m | 134 m | 151 m | 183 m | 212 m |
| 22 | 8 | 1.0 | 212 m | 256 m | 296 m | 333 m | 401 m | 463 m |
| 22 | 8 | 1.5 | 163 m | 197 m | 228 m | 257 m | 309 m | 357 m |

ActiveFlex™

Modellauswahl:

| Artikel Nr. | Max. Reihenl.* | Tropf- abstand. | L / h / T | Gewicht | Rollen- länge | Preis | |
|--|----------------|--------------------|-----------|---------|------------------|-----------|-----------|
| | | | | | | pro Meter | pro Rolle |
| D1000 1606 - ø 16mm / 0,150mm Wandung | | | | | | | |
| D1-1606-020-100 | 147 m | 20 cm | 1,0 l | 28 kg | 3.000 m | | |
| D1-1606-025-100 | 171 m | 25 cm | 1,0 l | 28 kg | 3.000 m | | |
| D1-1606-030-100 | 193 m | 30 cm | 1,0 l | 28 kg | 3.000 m | | |
| D1000 1608 - ø 16mm / 0,200mm Wandung | | | | | | | |
| D1-1608-020-100 | 149 m | 20 cm | 1,0 l | 31 kg | 2.500 m | | |
| D1-1608-025-100 | 173 m | 25 cm | 1,0 l | 30 kg | 2.500 m | | |
| D1-1608-030-100 | 196 m | 30 cm | 1,0 l | 30 kg | 2.500 m | | |

Mindestbestellmenge: 64 Rollen
Lieferzeit: 3-4 Wochen

| D1000 2208 - ø 22mm / 0,200mm Wandung | | | | | | | |
|--|-------|-------|-------|-------|---------|--|--|
| D1000-2208-030-100 | 333 m | 30 cm | 1,0 l | 29 kg | 1.800 m | | |

* Maximale Reihenlänge bei 90% Verteilgenauigkeit (EU)
Weitere Modelle auf Anfrage

Mindestbestellmenge: 96 Rollen
Lieferzeit: 3-4 Wochen



Links:
Tropfer geschlossen



Rechts:
Tropfer geöffnet

Der HydroDrip Tropfschlauch ist eine wirtschaftliche Lösung für einjährige Reihenkulturen, Feldfrüchte und Gewächshäuser. Das Labyrinthkonzept mit effizientem Turbulenzkanal minimiert Verstopfungen. HydroDrip eignet sich gut für die manuelle oder mechanische Verlegung und Wiederverwendung und ist in einer großen Auswahl von Durchmessern und Wandstärken erhältlich.



TECHNISCHE DATEN



Durchmesser:
16mm, 22mm

Wandstärken:
10mil, 15mil, 18mil, 25mil
0.250mm, 0.380mm, 0.450mm, 0.630mm

Tropfabstände:
20cm, 25cm, 30cm

Durchflussleistungen:
0.8l, 1.2l, 1.65l, 2.1l pro Stunde pro Tropfer
(bei 1.0 bar)

Empf. Betriebsdruck:
1.0 bar

Auslastypen:
10-15mil: Klappe oder Loch
18-25mil: Loch



Modellauswahl:

| Artikel Nr. | Max. Reihenl.* | Tropf- abstand | L / h / T | Gewicht | Rollen- länge | Preis pro Meter | Preis pro Rolle |
|--|----------------|-------------------|-----------|---------|------------------|--------------------|--------------------|
| HYDRODRIP 1610 - ø 16mm / 0,250mm Wandung | | | | | | | |
| HD1610-020-080 | 168 m | 20 cm | 0,80 l | 29 kg | 2.200 m | | |
| HD1610-030-120 | 181 m | 30 cm | 1,20 l | 29 kg | 2.200 m | | |
| HD1610-030-165 | 151 m | 30 cm | 1,65 l | 29 kg | 2.200 m | | |

* Maximale Reihenlänge bei 90% Verteilgenauigkeit (EU)

Mindestbestellmenge: 96 Rollen
Lieferzeit: 5-6 Wochen

| | | | | | | | |
|--|-------|-------|--------|-------|---------|--|--|
| HYDRODRIP 2210 - ø 22mm / 0,250mm Wandung | | | | | | | |
| HD2210-030-120 | 316 m | 30 cm | 1,20 l | 27 kg | 1.500 m | | |
| HYDRODRIP 2215 - ø 22mm / 0,380mm Wandung | | | | | | | |
| HD2215-025-120 | 285 m | 25 cm | 1,20 l | 25 kg | 1.000 m | | |

Weitere Modelle auf Anfrage

Mindestbestellmenge: 128 Rollen
Lieferzeit: 5-6 Wochen



Ro-Drip Tropfschlauch

TECHNISCHE DATEN



Durchmesser:
16mm, 22mm

Wandstärken:
5mil, 6mil, 8mil, 10mil
0.125mm, 0.150mm, 0.200mm, 0.250mm

Tropfabstände:
10cm, 20cm, 30cm

Durchflussleistungen:
0.55l, 0.75l, 0.90l, 1.0l pro Stunde pro Tropfer
(bei 0.55 bar)

Empf. Betriebsdruck:
0.55 bar

Der Ro-Drip Tropfschlauch bietet eine zuverlässige und wirtschaftliche Lösung für alle Bewässerungsbedürfnisse, ob unter oder auf der Erde. Das patentierte Ro-Drip Design benutzt zwei unabhängige Systeme gegen Verstopfungen. Zum Einen der Vortex Turbulenzkanal, der Schwebeteilchen in Bewegung hält und ausspült. Zum Anderen der exklusive dehnbare Tropferkanal, der bei drohenden Verstopfungen die Form ändert und hierdurch die meisten Schwebstoffe ausspült.



Modellauswahl:

| Artikel Nr. | Max. Reihenl.* | Tropfabstand | L / h / T | Gewicht | Rollenlänge | Preis pro Meter | Preis pro Rolle |
|---|----------------|--------------|-----------|---------|-------------|-----------------|-----------------|
| RODRIP 1608 - ø 16mm / 0,200mm Wandung | | | | | | | |
| RD1608-010-075 | 97 m | 10 cm | 0,75 l | 29 kg | 2.286 m | | |
| RD1608-020-100 | 126 m | 20 cm | 1,00 l | 29 kg | 2.286 m | | |
| RD1608-030-055 | 230 m | 30 cm | 0,55 l | 29 kg | 2.286 m | | |
| RODRIP 2208 - ø 22mm / 0,200mm Wandung | | | | | | | |
| RD2208-030-055 | 370 m | 30 cm | 0,55 l | 29 kg | 1.737 m | | |
| RD2208-030-090 | 286 m | 30 cm | 0,90 l | 29 kg | 1.737 m | | |

* Maximale Reihenlänge bei 90% Verteilgenauigkeit (EU)
Weitere Modelle auf Anfrage

Mindestbestellmenge: 160 Rollen
Lieferzeit: 5-6 Wochen



HydroGol Tropfrohr

HydroGol ist ein integrales, drucksensitives Tropfrohr, das mit verschiedenen Durchmessern, Wandstärken, Durchflussraten und Tropfabständen hergestellt wird. Im HydroGol Tropfrohr befinden sich zylindrische Tropfer, die mit einem Labyrinth mit großem Querschnitt versehen sind. Diese Konfiguration sorgt für einen turbulenten Wasserstrom, der die Bildung von Rückständen und damit Verstopfungen minimiert.

HydroGol Tropfrohre werden mit zwei Auslässen und zwei Einlassfiltern gefertigt, die eine hohe Verstopfungsresistenz und zuverlässige Tropfleistung über die gesamte Lebensdauer gewährleisten.

HydroGol ist ein langlebiges, dickwandiges Tropfrohr, das sich ideal für Feldfrüchte, Obstplantagen und Gewächshäuser eignet.



TECHNISCHE DATEN



Durchmesser:
12mm, 16mm, 20mm

Wandstärken:
25mil, 35mil, 40mil, 45mil
0.630mm, 0.900mm, 1.000mm, 1.150mm

Tropfabstände:
20cm, 30cm, 40cm, 50cm

Durchflussleistungen:
1.0, 1.6l, 2.0l, 4.0l, 8.0l pro Stunde pro
Tropfer (bei 0.55bar)

Empf. Betriebsdruck:
1.0 bar - 1.2 bar

Modellauswahl:

| Artikel Nr. | Max. Reihenl.* | Tropf-abstand | L / h / T | Gewicht | Rollen-länge | Preis pro Meter | Preis pro Rolle |
|---|----------------|---------------|-----------|---------|--------------|-----------------|-----------------|
| HYDROGOL 1640 - ø 16mm / 1,000mm Wandung | | | | | | | |
| HG1640-020-100 | 95 m | 20 cm | 1,00 l | 22 kg | 400 m | | |
| HG1640-030-160 | 96 m | 30 cm | 1,60 l | 22 kg | 400 m | | |
| HG1640-050-200 | 120 m | 50 cm | 2,00 l | 22 kg | 400 m | | |
| HYDROGOL 2040 - ø 20mm / 1,000mm Wandung | | | | | | | |
| HG2040-040-120 | 236 m | 40 cm | 1,20 l | 22 kg | 300 m | | |
| HG2040-050-200 | 176 m | 50 cm | 2,00 l | 22 kg | 300 m | | |

* Maximale Reihenlänge bei 90% Verteilgenauigkeit (EU)
Weitere Modelle auf Anfrage

Mindestbestellmenge: 400m: 25 Rollen
300m: 34 Rollen
Lieferzeit: 4-5 Wochen



TECHNISCHE DATEN



Durchmesser:

16mm, 17mm, 20mm, 22mm

Wandstärken:

15mil, 30mil, 35mil, 40mil, 45mil
0.380mm, 0.760mm, 0.900mm, 1.000mm, 1.150mm

Tropfabstände:

20cm, 30cm, 40cm, 50cm, 75cm, 100cm

Durchflussleistungen:

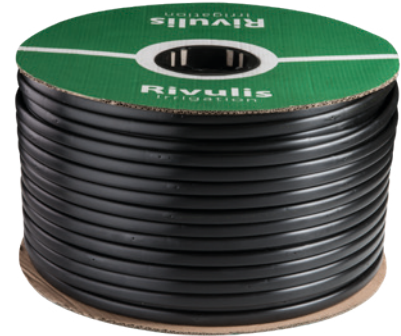
1.0l, 1.5l, 2.0l, 3.5 pro Stunde pro Tropfer
(bei 0.55bar)

Empf. Betriebsdruck:

0.5 bar - 3.5 bar, abhängig von der Wandstärke

Das druckkompensierende Tropfrohr D5000 benutzt einen flachen Tropfer, der in verschiedene Rohrdurchmesser und Wandstärken integriert werden kann. Entwickelt, um Verstopfungen zu widerstehen, ist das D5000 Tropferdesign auf mehrere filtrierende Eingangsöffnungen und ein Tropferlabyrinth mit weitem Querschnitt aufgebaut.

Das D5000 PC-Tropfrohr ist die ideale Wahl für lange Reihen oder Felder mit Höhenunterschieden.



Modellauswahl:

| Artikel Nr. | Max. Reihenl.* | Tropfabstand | L / h / T | Gewicht | Rollenlänge | Preis pro Meter | Preis pro Rolle |
|--|----------------|--------------|-----------|---------|-------------|-----------------|-----------------|
| D5000 1615 - ø 16mm / 0,380mm Wandung | | | | | | | |
| D5F1615-030-100 ** | 236 m | 30 cm | 1,00 l | 18 kg | 800 m | | |
| D5000 1630 - ø 16mm / 0,760mm Wandung | | | | | | | |
| D5F1630-030-100 | 184 m | 30 cm | 1,00 l | 22 kg | 600 m | | |
| D5F1630-050-150 | 215 m | 50 cm | 1,50 l | 22 kg | 600 m | | |
| D5000 1735 - ø 17mm / 0,900mm Wandung | | | | | | | |
| D5F1735-030-100 | 251 m | 30 cm | 1,00 l | 21 kg | 450 m | | |
| D5F1735-050-150 | 289 m | 50 cm | 1,50 l | 21 kg | 450 m | | |

Mindestbestellmenge: 1 Rolle
Lieferzeit: Ab Lager verfügbar

| | | | | | | | |
|--|-------|-------|--------|-------|-------|--|--|
| D5000 1615 - ø 16mm / 0,380mm Wandung | | | | | | | |
| D5F1615-040-100 ** | 297 m | 40 cm | 1,00 l | 18 kg | 800 m | | |
| D5000 2215 - ø 22mm / 0,380mm Wandung | | | | | | | |
| D5F2215-030-100 ** | 428 m | 30 cm | 1,00 l | 22 kg | 800 m | | |
| D5000 2040 - ø 20mm / 1,000mm Wandung | | | | | | | |
| D5F2040-030-150 | 274 m | 30 cm | 1,50 l | 20 kg | 350 m | | |
| D5F2040-050-200 | 337 m | 50 cm | 2,00 l | 20 kg | 350 m | | |
| D5000 2045 - ø 20mm / 1,150mm Wandung | | | | | | | |
| D5F2045-075-200 | 455 m | 75 cm | 2,00 l | 21 kg | 300 m | | |

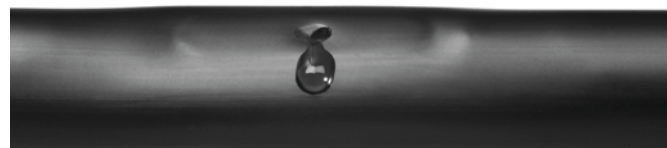
Weitere Modelle auf Anfrage

* Maximale Reihenlänge bei 90% Verteilgenauigkeit (EU)

** Schlitzauslass 15mil:

Mindestbestellmenge: 800m: 32 Rollen
300 & 350m: 72 Rollen
Lieferzeit: 4-5 Wochen

Lochauslass:



Das neue, druckkompensierende Rivulis D5000 Tropfrohr mit **Vakuumschutzmechanismus: D5000 SD (Slow Drain)**.

Die zusätzliche SD-Funktion verhindert durch eine langsame Entleerung nach Abschaltung effektiv das Einsaugen von Partikeln in die Tropfer.

Das D5000 SD Tropfrohr wird bei unterirdischer Verlegung oder oberirdischer Verlegung auf sandigen Böden verwendet.



TECHNISCHE DATEN



Durchmesser:
16mm, 17mm, 20mm

Wandstärken:
18mil - 45mil
0.450 mm - 1.150 mm

Tropfabstände:
20cm, 30cm, 40cm, 50cm, 60cm, 75cm,
100cm, 150cm

Durchflussleistungen:
0.65l, 1.0l, 1.5l, 2.0l pro Stunde pro Tropfer
(bei 0.55bar)

Empf. Betriebsdruck:
0.5 bar - 3.5 bar, abhängig von der Wandstärke

Modellauswahl:

| Artikel Nr. | Max. Reihenl.* | Tropf-abstand | L / h / T | Gewicht | Rollen-länge | Preis pro Meter | Preis pro Rolle |
|---|----------------|---------------|-----------|---------|--------------|-----------------|-----------------|
| D5000 SD 1640 - ø 16mm / 1,000mm Wandung | | | | | | | |
| D5FSD1640-020-150 | 114 m | 20 cm | 1,50 l | 20 kg | 400 m | | |
| D5FSD1640-050-150 | 248 m | 50 cm | 1,50 l | 20 kg | 400 m | | |
| D5000 SD 2045 - ø 20mm / 1,150mm Wandung | | | | | | | |
| D5FSD2045-030-150 | 274 m | 30 cm | 1,50 l | 21 kg | 300 m | | |

* Maximale Reihenlänge bei 90% Verteilgenauigkeit (EU)
Weitere Modelle auf Anfrage

Mindestbestellmenge: 400m: 56 Rollen
300m: 72 Rollen
Lieferzeit: 4-5 Wochen



TECHNISCHE DATEN



Durchmesser:
16mm, 20mm

Wandstärken:
35mil, 40mil, 45mil, 47mil
0.90mm, 1.00mm, 1.15mm, 1.20mm

Tropfabstände:
20cm, 30cm, 33cm, 40cm, 50cm, 60cm,
75cm, 100cm

Durchflussleistungen:
1.2l, 1.6l, 2.2l, 3.6l pro Stunde pro Tropfer

Empf. Betriebsdruck:
0.8 bar - 3.5 bar

HydroPC ist ein Tropfrohr mit druckkompensierenden, zylindrischen Tropfern um eine große Auswahl an Kulturen bei unterschiedlichen Feldbedingungen zu bewässern. Mit seinem Tropferlabyrinth mit weitem Querschnitt und Selbstreinigungsmechanismus ist das HydroPC Tropfrohr besonders sicher vor Verschmutzungen. Durch seine zwei Wasserauslässe pro Tropfer bringt der HydroPC immer die richtige Wassermenge über das gesamte Feld aus.



Modellauswahl:

| Artikel Nr. | Max. Reihenl.* | Tropf-abstand | L / h / T | Gewicht | Rollen-länge | Preis | |
|--|----------------|---------------|-----------|---------|--------------|-----------|-----------|
| | | | | | | pro Meter | pro Rolle |
| HYDROPC 1645 - ø 16mm / 1,150mm Wandung | | | | | | | |
| HPC1645-030-120 | 171 m | 30 cm | 1,20 l | 22 kg | 400 m | | |
| HPC1645-050-160 | 210 m | 50 cm | 1,60 l | 22 kg | 400 m | | |

Mindestbestellmenge: 1 Rolle
Lieferzeit: Ab Lager verfügbar

| | | | | | | | |
|--|-------|-------|--------|-------|-------|--|--|
| HYDROPC 1640 - ø 16mm / 1,000mm Wandung | | | | | | | |
| HPC1640-030-160 | 137 m | 30 cm | 1,60 l | 22 kg | 400 m | | |
| HPC1640-040-160 | 175 m | 40 cm | 1,60 l | 22 kg | 400 m | | |
| HPC1640-050-220 | 172 m | 50 cm | 2,20 l | 22 kg | 400 m | | |
| HYDROPC 2045 - ø 20mm / 1,150mm Wandung | | | | | | | |
| HPC2045-033-120 | 280 m | 33 cm | 1,20 l | 22 kg | 300 m | | |
| HPC2045-030-160 | 223 m | 30 cm | 1,60 l | 22 kg | 300 m | | |
| HPC2045-050-160 | 336 m | 50 cm | 1,60 l | 22 kg | 300 m | | |
| HPC2045-050-220 | 273 m | 50 cm | 2,20 l | 22 kg | 300 m | | |

* Maximale Reihenlänge bei 90% Verteilgenauigkeit (EU)
Weitere Modelle auf Anfrage

Mindestbestellmenge: 400m: 25 Rollen
300m: 34 Rollen
Lieferzeit: 4-5 Wochen



HydroPCND Tropfrohr

Das HydroPCND Tropfrohr verfügt zusätzlich zu den Eigenschaften des HydroPC über einen Selbstverschließungsmechanismus, der den Wasserfluss aus dem Tropfer automatisch unterbindet, sobald der Druck unter 0,1 bar sinkt.



TECHNISCHE DATEN



Durchmesser:
16mm, 20mm

Wandstärken:
35mil, 40mil, 45mil
0.900mm, 1.000mm, 1.150mm

Tropfabstände:
15cm, 20cm, 25cm, 30cm, 40cm, 50cm, 75cm

Durchflussleistungen:
1.35l, 1.75l, 2.35l pro Stunde pro Tropfer

Empf. Betriebsdruck:
0.8 bar - 3.5 bar

Schließdruck:
0.10 bar

Modellauswahl:

| Artikel Nr. | Max. Reihenl.* | Tropf-abstand | L / h / T | Gewicht | Rollen-länge | Preis pro Meter | Preis pro Rolle |
|--|----------------|---------------|-----------|---------|--------------|-----------------|-----------------|
| HYDROPCND 1635 - ø 16mm / 0,900mm Wandung | | | | | | | |
| HPCND1635-020-135 | 111 m | 20 cm | 1,35 l | 22 kg | 400 m | | |
| HYDROPCND 1640 - ø 16mm / 1,000mm Wandung | | | | | | | |
| HPCND1640-020-175 | 92 m | 20 cm | 1,75 l | 22 kg | 400 m | | |
| HPCND1640-030-175 | 131 m | 30 cm | 1,75 l | 22 kg | 400 m | | |
| HYDROPCND 2045 - ø 20mm / 1,150mm Wandung | | | | | | | |
| HPCND2045-020-135 | 179 m | 20 cm | 1,35 l | 22 kg | 300 m | | |
| HPCND2045-030-175 | 212 m | 30 cm | 1,75 l | 22 kg | 300 m | | |
| HPCND2045-050-235 | 263 m | 50 cm | 2,35 l | 22 kg | 300 m | | |

Weitere Modelle auf Anfrage

* Maximale Reihenlänge bei 90% Verteilgenauigkeit (EU)

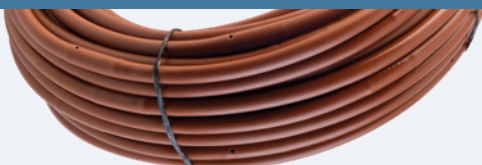
Mindestbestellmenge: 400m: 25 Rollen
300m: 34 Rollen

Lieferzeit: 4-5 Wochen



HydroBloom Tropfrohr (braune Außenfarbe)

TECHNISCHE DATEN



Durchmesser:
16mm

Wandstärke:
45mil
1.150mm

Tropfabstand:
33cm

Durchflussleistungen:
2.2l pro Stunde pro Tropfer

Empf. Betriebsdruck:
0,8 bar - 3,5 bar

Außenfarbe:
braun (grün auf Anfrage)

Speziell für die Anwendung in kommunalen Grünanlagen, Parks und Gärten wurde das HydroBloom Tropfrohr mit farbiger Außenwand konzipiert. HydroBloom kann sowohl mit HydroPC oder HydroPCND Tropfern bestellt werden, als auch mit drucksensitiven HydroGol Tropfern.

Ab Lager bieten wir Hydrobloom mit druckkompensierenden HydroPC Tropfern an.



Modellauswahl:

| Artikel Nr. | Max. Reihenl.* | Tropfabstand | L / h / T | Gewicht | Rollenlänge | Preis | |
|--|----------------|--------------|-----------|---------|-------------|-----------|-----------|
| | | | | | | pro Meter | pro Rolle |
| HYDROPC 1645 - ø 16mm / 1,150mm Wandung | | | | | | | |
| HBHPC1645-033-220 | 120 m | 33 cm | 2,20 l | 6 kg | 100 m | | |

* Maximale Reihenlänge bei 90% Verteilgenauigkeit (EU)
Weitere Modelle auf Anfrage

Mindestbestellmenge: 1 Rolle
Lieferzeit: ab Lager verfügbar



Tropfschlauch Klemmverbinder 16mm

Hier finden Sie passende Klemmverbinder für unsere Tropfschläuche T-Tape, D1000, HydroDrip, Ro-Drip und D5000 mit 16mm Durchmesser und Wandstärken von 5mil - 25mil (0.125mm - 0.630mm)

| Bild | Artikel Nr. | Anschlüsse | | Beschreibung | VE | | Preis | |
|--|--------------------|--------------------|--------------------|--|-----|-----|-------|--------|
| | | Links | Rechts | | K | B | Stück | Karton |
|  | SKK16-CONS | 16mm Tropfschlauch | 16mm Tropfschlauch | Verbinderkupplung grün | 500 | 50 | | |
|  | SKK16-CONPG | 16mm Tropfschlauch | 16mm Tropfschlauch | Verbinderkupplung grün | 800 | 100 | | |
|  | SKK16-LFPG | 16mm Tropfschlauch | LayFlat | LayFlat-Anschluss für 19mm Lochung mit LF-Zange (Seite 24) | 800 | 100 | | |
|  | SKK16-LFS | 16mm Tropfschlauch | LayFlat | LayFlat-Anschluss für 14mm Lochung mit LFS-Zange (Seite 24) | 400 | 50 | | |
|  | SKK16-34M | 16mm Tropfschlauch | 3/4" Außen-gewinde | Gewindeanschluss | 500 | 100 | | |
|  | SKK16-GRO | 16mm Tropfschlauch | PE/PVC-Rohr | PE/PVC-Rohr-Anschluss für 15mm Bohrung. Inkl. Dichtungsgummi | 500 | 100 | | |
|  | SKK16-PE | 16mm Tropfschlauch | PE-LD Rohr | PE-LD-Rohr Anschluss für 12mm Bohrung. Inkl. Dichtungsgummi | 700 | 100 | | |
|  | SKK16-12M | 16mm Tropfschlauch | 1/2" Außen-gewinde | Gewindeanschluss | 700 | 100 | | |
|  | SKK16-POL | 16mm Tropfschlauch | 16mm PE-LD Rohr | Verbinderkupplung für 16mm PE-LD-Rohr | 700 | 100 | | |

Weitere Modelle auf Anfrage

Lieferzeit: Ab Lager verfügbar



Tropfschlauch Klemmverbinder 16mm

Hier finden Sie passende Klemmverbinder für unsere Tropfschläuche T-Tape, D1000, Ro-Drip, HydroDrip und D5000 mit 16mm Durchmesser und Wandstärken von 5mil - 25mil (0.125mm - 0.630mm)

| Bild | Artikel Nr. | Anschlüsse | | Beschreibung | VE | | Preis | |
|--|-------------------|-----------------------|-----------------------|--|-----|-----|-------|--------|
| | | Links | Rechts | | K | B | Stück | Karton |
|  | SKK16-END | 16mm Tropfschlauch | Endstopfen | Endstopfen | 800 | 100 | | |
|  | SKK16-ELL | 16mm Tropfschlauch | 16mm Tropfschlauch | 90° Verbinderkupplung | 400 | 50 | | |
|  | SKK16-TEE | 16mm Tropfschlauch | 2x 16mm Tropfschlauch | T-Verteiler | 250 | 50 | | |
|  NEU | SKK16-34MT | 2x 16mm Tropfschlauch | 3/4" Außen-gewinde | T-Verteiler | 250 | 50 | | |
|  | SKK16-34MV | 16mm Tropfschlauch | 3/4" Außen-gewinde | 3/4" AG-Anschluss mit Ventil | 300 | 50 | | |
|  | SKK16-34FV | 16mm Tropfschlauch | 3/4" Innen-gewinde | 3/4" IG-Anschluss mit Ventil | 250 | 50 | | |
|  | SKK16-CONV | 16mm Tropfschlauch | 16mm Tropfschlauch | Verbinderkupplung mit Ventil | 250 | 50 | | |
|  | SKK16-LFSV | 16mm Tropfschlauch | LayFlat | LayFlat Anschluss (14mm Lochung) mit Ventil | 250 | 50 | | |
|  | SKK16-GROV | 16mm Tropfschlauch | PE/PVC-Rohr | PE/PVC-Rohr Anschluss mit Ventil, inkl. Dichtung, 15mm Bohrung | 300 | 100 | | |
|  | SKK16-POLV | 16mm Tropfschlauch | 16mm PE-LD Rohr | PE-Rohr Anschluss mit Ventil | 350 | 50 | | |

Weitere Modelle auf Anfrage

Lieferzeit: Ab Lager verfügbar

Tropfschlauch Klemmverbinder 22mm

Hier finden Sie passende Klemmverbinder für unsere Tropfschläuche T-Tape, D1000, Ro-Drip, HydroDrip und D5000 mit 22mm Durchmesser und Wandstärken von 5mil - 25mil (0.125mm - 0.630mm)

| Bild | Artikel Nr. | Anschlüsse | | Beschreibung | VE | | Preis | |
|---|-------------------|-----------------------|--------------------|--|-----|-----|-------|--------|
| | | Links | Rechts | | K | B | Stück | Karton |
|  | SKK22-CON | 22mm Tropfschlauch | 22mm Tropfschlauch | Verbinderkupplung | 350 | 50 | | |
|  | SKK22-LFS | 22mm Tropfschlauch | LayFlat | LayFlat-Anschluss für 14mm Lochung mit LFS-Zange (Seite 24) | 400 | 100 | | |
|  | SKK22-34M | 22mm Tropfschlauch | 3/4" Außen-gewinde | Gewindeanschluss | 400 | 50 | | |
|  | SKK22-GRO | 22mm Tropfschlauch | PE/PVC-Rohr | PE/PVC-Rohr-Anschluss für 15mm Bohrung. Inkl. Dichtungsgummi | 400 | 100 | | |
|  | SKK22-POL | 22mm Tropfschlauch | 20mm PE-LD Rohr | Verbinderkupplung für 20mm PE-LD-Rohr | 400 | 50 | | |
|  NEU | SKK22-34MT | 2x 22mm Tropfschlauch | 3/4" Außen-gewinde | T-Verteiler | 200 | 50 | | |
|  | SKK22-34MV | 22mm Tropfschlauch | 3/4" Außen-gewinde | 3/4" AG-Anschluss mit Ventil | 250 | 50 | | |
|  | SKK22-LFSV | 22mm Tropfschlauch | LayFlat | LayFlat Anschluss (14mm Lochung) mit Ventil | 200 | 50 | | |
|  | SKK22-GROV | 22mm Tropfschlauch | PE/PVC-Rohr | PE/PVC-Rohr Anschluss mit Ventil, inkl. Dichtung, 15mm Bohrung | 200 | 100 | | |

Weitere Modelle auf Anfrage

Lieferzeit: Ab Lager verfügbar



Tropfrohr Klemmverbinder 16mm / 17mm

Hier finden Sie passende Klemmverbinder für unsere Tropfrohre D5000, HydroGol, HydroPC, HydroPCND und HydroBloom 16mm - 17mm Durchmesser und Wandstärken von 30mil - 55mil (0.750mm - 1.400mm)

| Bild | Artikel Nr. | Anschlüsse | | Beschreibung | VE | | Preis | |
|--|--------------------|--------------------|--------------------|---|-----|-----|-------|--------|
| | | Links | Rechts | | K | B | Stück | Karton |
|  | RKK16-CON | 16mm Tropfrohr | 16mm Tropfrohr | Verbinderkupplung | 550 | 50 | | |
|  | RKK16-LFS | 16mm Tropfrohr | LayFlat | LayFlat-Anschluss für 14mm Lochung mit LFS-Zange (Seite 24) | 500 | 50 | | |
|  | RKK16-34M | 16mm Tropfrohr | 3/4" Außen-gewinde | Gewindeanschluss | 600 | 50 | | |
|  | RKK16-GRO | 16mm Tropfrohr | PE/PVC-Rohr | PE/PVC-Rohr-Anschluss, inkl. Dichtung, 15mm Bohrung | 500 | 100 | | |
|  | RKK16-END | 16mm Tropfrohr | Endstopfen | Endstopfen | 900 | 50 | | |
|  | RKK16-ELL | 16mm Tropfrohr | 16mm Tropfrohr | 90° Verbinderkupplung | 450 | 50 | | |
|  | RKK16-TEE | 16mm Tropfrohr | 2x16mm Tropfrohr | T-Verteiler | 250 | 50 | | |
|  | RKK16-34MT | 3/4" Außen-gewinde | 2x16mm Tropfrohr | T-Verteiler mit Gewindeanschluss | 300 | 50 | | |
|  | RKK16-34MV | 16mm Tropfrohr | 3/4" Außen-gewinde | 3/4" AG Anschluss mit Ventil | 300 | 50 | | |
|  | RKK16-PE16V | 16mm Tropfrohr | 16mm PE-Rohr | 16mm PE-Rohr Anschluss mit Ventil | 300 | 50 | | |

Weitere Modelle auf Anfrage

Lieferzeit: Ab Lager verfügbar

Tropfrohr Steckverbinder 16mm & 20mm

Hier finden Sie passende Steckverbinder für unsere Tropfrohre D5000, HydroGol, HydroPC, HydroPCND und HydroBloom mit 16mm und 20mm Durchmesser und Wandstärken von 35mil - 50mil (0.900mm - 1.300mm)

| Bild | Artikel Nr. | Anschlüsse | | Beschreibung | VE | | Preis | |
|--|-------------------|-------------------|------------------------|---|------|-----|-------|--------|
| | | Links | Rechts | | K | B | Stück | Karton |
|  | RKS16-CON | 16mm Tropfrohr | 16mm Tropfrohr | Verbinderkupplung | 1600 | 100 | | |
| | RKS20-CON | 20mm Tropfrohr | 20mm Tropfrohr | | 1000 | 100 | | |
|  | RKS16-34M | 16mm Tropfrohr | 3/4" Außen- gewinde | Gewindeanschluss | 800 | 100 | | |
| | RKS20-34M | 20mm Tropfrohr | 3/4" Außen- gewinde | | 700 | 100 | | |
|  | RKS16-GRO | 16mm Tropfrohr | PE/PVC-Rohr | PE/PVC-Rohr-An- schluss, inkl. Dich- tung, 15mm Bohrung | 800 | 100 | | |
| | RKS20-GRO | 20mm Tropfrohr | PE/PVC-Rohr | | 700 | 100 | | |
|  | RKS16-END | 16mm Tropfrohr | Endstopfen | Endstopfen | 2400 | 100 | | |
| | RKS20-END | 20mm Tropfrohr | Endstopfen | | 1800 | 100 | | |
|  | RKS16-CONV | 16mm Tropfrohr | 16mm Tropfrohr | Verbinderkupplung mit Ventil | 450 | 50 | | |
| | RKS20-CONV | 20mm Tropfrohr | 20mm Tropfrohr | | 350 | 50 | | |
|  | RKS16-34MV | 16mm Tropfrohr | 3/4" Außen- gewinde | 3/4" AG Anschluss mit Ventil | 350 | 50 | | |
| | RKS20-34MV | 20mm Tropfrohr | 3/4" Außen- gewinde | | 350 | 50 | | |
|  | RKS16-GROV | 16mm Tropfrohr | PE/PVC-Rohr | PE/PVC-Rohr Anschluss mit Ventil, inkl. Dich- tung, 15mm Bohrung | 300 | 100 | | |
| | RKS20-GROV | 20mm Tropfrohr | PE/PVC-Rohr | | 300 | 100 | | |
|  | RKS16-LFSV | 16mm Tropfrohr | LayFlat | LayFlat Anschluss (14mm Lochung) mit Ventil | 250 | 50 | | |
| | RKS20-LFSV | 20mm Tropfrohr | LayFlat | | 250 | 50 | | |

Weitere Modelle auf Anfrage

Alle Steckverbinder mit Sicherheitsring für besseren Halt



Verbinder Zubehör

Hier finden Sie Montagehilfen und Zubehör zu allen Verbindern der vorherigen Seiten.

| Bild | Artikel Nr. | Beschreibung | VE | | Preis | |
|---|-------------|---|-------|-------|-------|--------|
| | | | K | B | Stück | Karton |
|  | LF-Zange | Lochzange 19mm zur Installation von allen LayFlat Kupplungen <u>LFPG</u> | - | | | |
|  | LFS-Zange | Lochzange 14mm zur Installation von allen LayFlat Kupplungen <u>LFS</u> | - | | | |
|  | LF-Inbus | T-Inbus zur Installation von LayFlat Verbindern <u>LFPG</u> | - | | | |
|  | LFS-Inbus | T-Inbus zur Installation von LayFlat Verbindern <u>LFS</u> | - | | | |
|  | GRO-Drill | Bohrer 15mm mit Zentrierspitze für alle GRO Verbinder | - | | | |
|  | HOOK16 | Kunststoff Halterung zum Aufhängen von Tropfschläuchen und -rohren an Spanndraht | - | 1.000 | | |
|  | HOOK20 | | - | 1.000 | | |
|  | LFS-Plug | Stopfen zum Abdichten von 14-19mm Löchern in LayFlat | 450 | 50 | | |
|  | GRO-Ring | Dichtungsring für alle GRO Verbinder, 15mm | 1.000 | 100 | | |
|  | 34F-Drain | Spülventil zum Entlüften und Entleeren von Tropfschläuchen /-rohren. 3/4" IG, Öffnungsdruck: 0,06 bar | 800 | 100 | | |
|  | SPIESS | Bodenspieß zur Befestigung von 16mm - 20mm Tropfrohr am Boden | - | 100 | | |

Lieferzeit: Ab Lager verfügbar

SuperTif PC Einzeltropfer

Der SuperTif ist der richtige Einzeltropfer, wenn es auf hervorragende Druckkompensierung und konstanten Durchfluss ankommt. SuperTif eignet sich ideal für Anwendungen auf abfallendem Gelände oder wenn lange Tropfleitungen erforderlich sind, wie in der Landschaftspflege oder in Baumschulen und Gärtnereien.

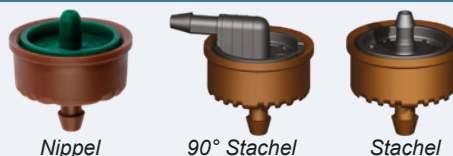
Alle SuperTif PC Tropfer haben einen selbstaktivierten Reinigungsmechanismus und werden einzeln oder mit Mehrfachverteiltern an PE-Verteilerrohre angeschlossen.

Ideal für Bewässerung von Pflanzen in Töpfen oder Substratsäcken oder bei abfallendem Gelände.

Alle SuperTif PC Tropfer sind mit drei Arten von Auslassöffnungen erhältlich: Konischer Nippel, gerader oder 90° abgewinkelter Stachel zum Anschluss von 3x5mm Mikroschlauch, oder Verteilerkappen.

Lochung mit 2mm Lochzange (Seite 26)

TECHNISCHE DATEN



SuperTif PC

Durchflussleistungen:

2.2l, 3.85l, 7.8l, 12.25l pro Stunde pro Tropfer

Empf. Betriebsdruck:

0.6 bar - 3.5 bar

SuperTif PCND

Durchflussleistungen:

1.1l, 2.2l, 3.85l, 7.8l pro Stunde pro Tropfer

Empf. Betriebsdruck:

0.7 bar - 3.5 bar

Schließdruck:

0.15 bar



SuperTif PCND Selbstschließend

Wie der Standard SuperTif Tropfer liefert der SuperTif PCND konstante Durchflussraten - auch über lange Reihen und abfallendes Gelände.

SuperTif PCND Tropfer haben zusätzlich eine integrierte Selbstverschließungsmembran, die verhindert, dass Wasser ausfließt, wenn die Anlage abgeschaltet wird. Diese Tropfer eignen sich ideal für die Pulsbewässerung und als Haupttropfer in geschlossenen Kultursystemen.

Modellauswahl SuperTif PCND:

| Artikel Nr. | L / h / T | Auslass | VE | Preis | |
|--|-----------|---------|------|-------|--------|
| | | | | Stück | Beutel |
| STPCND-MC-220 | 2,20 l | Nippel | 1000 | | |
| STPCND-BRB-220 | 2,20 l | Stachel | 1000 | | |
| Mindestbestellmenge: 500 Stück Lieferzeit: Ab Lager verfügbar | | | | | |
| STPCND-MC-385 | 3,85 l | Nippel | 1000 | | |
| STPCND-MC-780 | 7,80 l | Nippel | 1000 | | |

Weitere Modelle auf Anfrage

Mindestbestellmenge: 1000 Stück
Lieferzeit: 3-4 Wochen

Modellauswahl SuperTif PC:

| Artikel Nr. | L / h / T | Auslass | VE | Preis | |
|-------------|-----------|---------|------|-------|--------|
| | | | | Stück | Beutel |
| STPC-MC-385 | 3,85 l | Nippel | 1000 | | |
| STPC-MC-780 | 7,80 l | Nippel | 1000 | | |

Weitere Modelle auf Anfrage

Mindestbestellmenge: 1000 Stück
Lieferzeit: 3-4 Wochen



| Bild | Artikel Nr. | Beschreibung | VE | Preis | |
|--|------------------------------|---|------|-------|--------|
| | | | | Stück | Karton |
|  | STPCNDA-MC-110-BAR-40 | Einzeltrichter STPCND-MC-110 mit 40cm Mikroschlauch MS35-PE-S und Spieß BARPEG, montiert inklusive SuperTif PCND Tropfer mit 1,1 Liter/h/Tropfer. | 400 | | |
|  | STA-2DRI-60 | 2-Wege Anschluss ohne Tropfer, inkl. 2x60cm Mikroschlauch MS35-PE-W und 2x Spieß DRIPEG, montiert | 400 | | |
|  | STA-4DRI-60 | 4-Wege Anschluss ohne Tropfer, inkl. 4x60cm Mikroschlauch MS35-S und 4x Spieß DRIPEG, montiert | 200 | | |
|  | STV-2BRB | 2-Wege Anschluss für Einzeltrichter an MS35, Anschluss: Stachel | 100 | | |
|  | STV-4BRB | 4-Wege Anschluss für Einzeltrichter an MS35, Anschluss: Stachel | 100 | | |
|  | STSP-DRIPEG | Spieß mit Labyrinth zur Durchflussregulierung 45° geneigter Anschluss für Mikroschlauch MS35 | 1200 | | |
|  | STSP-POLYTIF | Spieß mit Labyrinth zur Durchflussregulierung, gerader Anschluss für Mikroschlauch MS35 | 1200 | | |
|  | STSP-SNAPEG | Spieß ohne Labyrinth, 45° geneigter Schnapp-Anschluss für Mikroschlauch MS35 | 1200 | | |
|  | STSP-BARPEG | Spieß ohne Labyrinth, 45° geneigter Stachel-Anschluss für Mikroschlauch MS35 | 1200 | | |
|  | MS35-PE-S | PE Mikroschlauch 3x5 mm zum Anschluss an Einzeltrichter mit Stachel, schwarz | 500 | | |
|  | MS35-PE-W | PE Mikroschlauch 3x5 mm zum Anschluss an Einzeltrichter mit Stachel, weiß | 500 | | |
|  | ST-ZANGE | 2mm Lochzange zur Montage von Einzeltrichtern in 16mm und 20mm PE-Rohr, inkl. Adapter | - | | |

Lieferzeit: 3-4 Wochen

Druckminderer

Alle PRV Druckminderventile werden mit Schnellkupplungsventil und Glycerinmanometer 0 bar - 2,5 bar geliefert und sind mit einem 3-Wege Niederdruckpiloten XR100 (6 bar) ausgestattet. 2-Wege Hochdruckpiloten „Super Galit“ (max 10 bar) sind separat erhältlich. Alle Piloten sind mit hydraulischem Steuerventil versehen und ersetzen zusätzliche Schieber vor dem Druckminderer.

TECHNISCHE DATEN



Max. Betriebsdruck:
12 bar (PRV) / 8 bar (PRVPLAS)

Membran:
Naturgummi

Anschluss:
Beidseitig BSP Innengewinde 2" oder 3"

Unsere einstellbaren PRV Druckminderer sind in zwei Varianten erhältlich:

PRV: Körper aus Gusseisen mit gehärteter Epoxitfarbe überzogen.
PRVPLAS: Körper aus glasfaserverstärktem Polypropylen.

| Bild | Artikel Nr. | Material | Anschluss | Durchflussrate | Druck Ausgang | Wege | Preis |
|-------------------------------------|---------------|-----------|---------------|----------------|---------------|------|-------|
| Einstellbar, inkl. Manometer | | | | | | | |
| | PRV-3W20T | Gusseisen | 2" IG x 2" IG | 3 - 30 m³ / h | 0,5 - 3 bar | 3 | |
| | PRV-3W30T | Gusseisen | 3" IG x 3" IG | 5 - 60 m³ / h | 0,5 - 3 bar | 3 | |
| | PRVPLAS-3W20T | GFK | 2" IG x 2" IG | 3 - 30 m³ / h | 0,5 - 3 bar | 3 | |
| | PRVPLAS-3W30T | GFK | 3" IG x 3" IG | 5 - 60 m³ / h | 0,5 - 3 bar | 3 | |

Separat erhältliche Steuer-Piloten

| | | | | | | |
|--|------------|-------------------------|------------------|-------------|---|--|
| | PRV-GAL-LP | XR100 Galit Niederdruck | Eing. max 6 bar | 0,5 - 3 bar | 3 | |
| | PRV-GAL-HP | Super Galit Hochdruck | Eing. max 10 bar | 0 - 8 bar | 2 | |

Fest eingestellt

| | | | | | | |
|--|--------------|------------|-------------------------------|-------------------|---------|---|
| | PRF-EURO-10 | Kunststoff | 3/4" IG x 3/4" AG | 0,25 - 1,8 m³ / h | 1,0 bar | - |
| | PRF-EURO-18 | | | | 1,8 bar | - |
| | PRF-34MF-11 | Kunststoff | 3/4" IG x 3/4" AG | 0,8 - 5,0 m³ / h | 1,1 bar | - |
| | PRF-64M-6 | Kunststoff | 6/4" AG x 6/4" AG 2 Federn | 2 - 10 m³ / h | 0,6 bar | - |
| | PRF-2F-6-11 | Messing | 2" IG x 2" IG, 6 Federn | 4,8 - 30 m³ / h | 1,1 bar | - |
| | PRF-3F-10-11 | Messing | 3" IG x 3" IG, 10 Federn | 8 - 50 m³ / h | 1,1 bar | - |

Lieferzeit: Ab Lager verfügbar

Hydraulische Regelventile von Rivulis

TECHNISCHE DATEN



Allgemein

Maximaler Nenndruck:

10 bar

Betriebsdruck:

0,5 - 10 bar

Sitz:

Mit Volldurchgang

Drosselung:

manuell in Ventilen bis 3"

Material:

Glasgefüllte Nylonkonstruktion

Ohne Druckregulierung

Steuerung:

elektrisch, 9V DC Latch (N.C.)

Pilot:

2 Wege intern

Mit Druckregulierung

Steuerung:

manuell ein / aus, einstellbar 0,8 bar - 6,5 bar

Pilot:

3 Wege

Einstellbare Druckminderventile mit Druckmesspunkt, ohne Manometer

Die hydraulischen Regelventile V2000 von Rivulis sind darauf ausgelegt, die vielen unterschiedlichen Anforderungen zu erfüllen, wozu einfache Bedienung (Ein/Aus) und Druckreduzierung gehören. Die Arbeitsweise des Ventils beruht darauf, dass seine Membrankolbeneinheit auf Druck- und Durchflussveränderungen reagiert. Die Gehäusekonstruktion ist optimiert worden, um die Durchflusskapazität zu maximieren, Druckverluste zu minimieren und Kavitation entgegenzuwirken. Das V2000 ist die erste Wahl wenn hohe Durchflussraten bei niedrigen Drücken und geringe Durchflussraten bei hohen Drücken verlangt werden. Weil die Ventile aus glasgefülltem Nylon bestehen, sind sie gegen Schäden durch Chemikalien resistent und haben eine lange Lebensdauer.

Elektrische Hydraulikventile ohne Druckregulierung

Alle Regelventile V1000 sind mit einem manuellen Drosselregler versehen, der für mehr Flexibilität bei der Druck- und Durchflussregelung sorgt. Das Ventilgehäuse ist so konstruiert, dass ein Ventilsitz mit Volldurchgang den freien Durchfluss garantiert, wodurch Druckverluste auch bei Anwendungen mit hohen Durchflussraten minimiert werden. Der elektrische Steuerkreis des Ventils ist im Gehäuse integriert (2-Wegekreis) und bietet wesentliche Vorteile - z.B. entfällt die Notwendigkeit von externen Leitungen oder anderem Zubehör.



separat erhältlich



| Artikel Nr. | Anschluss | Wege | max. Durchfluss | Steuerung | Druckregulierung | Preis |
|---|------------------------------|------|-----------------|-----------|------------------|-------|
| Mit Druckregulierung 0,8 - 6,5 bar | | | | | | |
| WT12225 | 2" IG | 3 | 25 m³/h | Manuell | 0,8 - 6,5 bar | |
| WT12057 | 2" IG L großer Durchfluss | 3 | 50 m³/h | Manuell | 0,8 - 6,5 bar | |
| WT12059 | 3" IG | 3 | 60 m³/h | Manuell | 0,8 - 6,5 bar | |
| WT12063 | 3" IG L großer Durchfluss | 3 | 100 m³/h | Manuell | 0,8 - 6,5 bar | |
| Ohne Druckregulierung 9V DC (N.C.) | | | | | | |
| WT12214 | 1" IG | 2 | 6 m³/h | 9V DC | nein | |
| WT12216 | 1,5" IG | 2 | 20 m³/h | 9V DC | nein | |
| WT12218 | 2" IG | 2 | 25 m³/h | 9V DC | nein | |

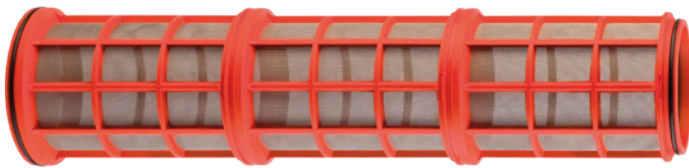
Weitere Modelle auf Anfrage

Lieferzeit: ab Lager verfügbar

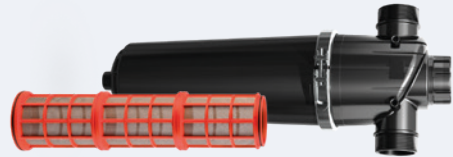
Rivulis F6100 Kunststoff Siebfilter

Der manuelle Kunststoff Siebfilter F6100 verfügt über ein besonders stabiles Kunststoffgehäuse welches, abhängig von der Größe, mit einem doppelten Edelstahl Gewebesieb oder ein Polyamid Gewebesieb versehen ist.

Alle F6100 Siebfilter besitzen einen 1 1/4" Spülauslass mit Kappe.



TECHNISCHE DATEN



Maximaler Betriebsdruck:
10 bar

Durchflussleistung:
48 m³/h, 60 m³/h

Filtrierungsgrade:
100 µm (130 µm & 200 µm auf Anfrage)

Modellauswahl:

| Artikel Nr. | Korpusgröße | Anschluss | Filtergrad | Filteroberfläche | Max. Durchfluss | Preis |
|----------------|-------------|-----------------------|------------|------------------|-----------------|-------|
| F61L-2M-100-48 | lang | 2" AG Inline & Winkel | 100 µm | 1150 cm² | 48 m³ / h | |
| F61L-3M-100-60 | lang | 3" AG Inline & Winkel | 100 µm | 1150 cm² | 60 m³ / h | |

Weitere Modelle auf Anfrage

Lieferzeit: ab Lager verfügbar

Rivulis F6400 Halbautomatische Kunststoff Siebfilter

Die Hauptmerkmale des F6400 Kunststoffsiebfilters sind ein großes Edelstahl-Gewebesieb, ein Druckdifferenzsensor (Verstopfungsanzeige), Edelstahl Verschlussklemmen und ein leicht bedienbarer Reinigungsmechanismus.

An der großen Verstopfungsanzeige kann der Benutzer auf einen Blick erkennen, wie stark sich das Sieb zugesetzt hat oder wie groß der Druckabfall durch das Sieb ist.

Das großflächige Edelstahlsieb verringert den Wartungsaufwand und bietet längere Intervalle zwischen den Reinigungsvorgängen.

Reinigung durch Kurbelbetätigung im Filterbetrieb.

Sowohl die Edelstahlklemmen, als auch der halbautomatische Reinigungsmechanismus sind einfach zu bedienen und langlebig.

TECHNISCHE DATEN



Maximaler Betriebsdruck:
10 bar

Durchflussleistung:
25 m³/h, 40 m³/h

Filtrierungsgrade:
100 µm (130 µm und 200 µm auf Anfrage)

Benötigter Reinigungsdruck:
1,5 bar



Modellauswahl:

| Artikel Nr. | Anschluss | Filtergrad | Filteroberfläche | Max. Durchfluss | Preis |
|---------------|--------------|------------|------------------|-----------------|-------|
| F64-2M-100-25 | 2" AG Inline | 100 µm | 554 cm² | 25 m³ / h | |
| F64-3M-100-40 | 3" AG Inline | 100 µm | 831 cm² | 40 m³ / h | |

Lieferzeit: Ab Lager verfügbar

Rivulis F7000 Kunststoff Scheibenfilter mit Zentrifugaleffekt

Gruppe
14

TECHNISCHE DATEN



Maximaler Betriebsdruck:
10 bar (8 bar bei 1 1/2")

Durchflussleistung:
5,5 m³/h - 60 m³/h

Filtrierungsgrade:
100 µm, 130 µm Scheibenelement

Durch das Tiefenprinzip von Scheibenfiltern und seine Größe kann der F7000 große Feststoffmengen aus dem Wasser fern- oder zurückhalten.

F7000 Filter ab 2" verfügen über eine Umlenkscheibe, die Partikel von den Filterscheiben fernhält und nach unten auf den Filterboden lenkt, wo sie herausgespült werden können.

Die 2" und 3" Filter werden mit einer Edelstahlklemme verschlossen, wodurch die Wartung erleichtert wird.



Modellauswahl:

| Artikel Nr. | Korpusgröße | Modell | Anschluss | Filtergrad | Filteroberfläche | Max. Durchfluss | Preis |
|------------------|--|-----------------|-----------|------------|------------------|-----------------|-------|
| F7KI-1M-130-055 | kurz | Inline | 1" AG | 130 µm | 204 cm² | 5,5 m³ / h | |
| F7KI-112M-130-14 | kurz | Inline | 1 1/2" AG | 130 µm | 281 cm² | 14 m³ / h | |
| F7LW-2M-130-48 | lang | Winkel / Inline | 2" AG | 130 µm | 2.090 cm² | 48 m³ / h | |
| F7LW-3M-130-60 | lang | Winkel / Inline | 3" AG | 130 µm | 2.090 cm² | 60 m³ / h | |
| F7L-DISC-130 | Ersatz Scheiben Filterelement 130 µm für F7000L Filter (lang). | | | | | | |

Weitere Modelle auf Anfrage

Lieferzeit: ab Lager verfügbar

AZUD Helix Kunststoff Scheibenfilter

Gruppe
15

TECHNISCHE DATEN



Maximaler Betriebsdruck:
10 bar

Durchflussleistung:
30 m³/h - 100 m³/h

Filtrierungsgrad:
130 µm Scheibenelement

AZUD Kunststoff Doppelscheibenfilter mit Zentrifugaleffekt sind ideal für mittelgroße Bewässerungsanlagen.



Modellauswahl:

| Artikel Nr. | Anzahl Filter | Modell | Korpusgröße | Anschluss | Filtergrad | Max. Durchfluss | Preis |
|--------------|---|-----------------|-------------|------------------------|------------|-----------------|-------|
| AH2SR | 1 | Winkel / Inline | lang | 3x 2" AG | 130 µm | 30 m³ / h | |
| AH3NR | 1 | Winkel / Inline | lang | 3x 3" AG | 130 µm | 50 m³ / h | |
| AH4NB | 2 | Inline | kurz | 2x 4" / 110 mm Flansch | 130 µm | 70 m³ / h | |
| AH4SB | 2 | Inline | lang | 2x 4" / 110 mm Flansch | 130 µm | 100 m³ / h | |
| AHL-DISC-130 | Ersatz Scheibenfilterelement 130 µm für alle Azud Helix mit langem Korpus, rot. | | | | | | |

Lieferzeit: ab Lager verfügbar

Rivulis F1400 Hydrozyklon Sandabscheider

Die F1400 Sandabscheider Modelle arbeiten effektiv mit Zentrifugalkraft gegen Sand und schwere Partikel.

Alle Modelle sind aus Kohlenstoffstahl und haben eine doppelte Epoxidharz Beschichtung auf der Außen- und Innenseite.

Alle F1400 Sandabscheider werden mit Sammelbehälter und Füßen geliefert.

TECHNISCHE DATEN

Maximaler Betriebsdruck:
8 bar

Maximaler Druck:
10 bar

Durchflussleistung:
11 m³/h - 55 m³/h

Druckverlust:
0,2 bar - 0,5 bar



Modellauswahl:

| Artikel Nr. | Anschluss | Behälter | Durchflussrate | Gewicht | Preis |
|----------------------|---|----------|----------------------------|---------|-------|
| F14-2M-10 | 2" AG | 10 l | 11 - 25 m ³ / h | 33 kg | |
| F14-80FL-10 | 80mm Flansch | 10 l | 18 - 55 m ³ / h | 35 kg | |
| F1-10080FL-60 | ein: 4" / 100 mm Flansch aus: 3" / 80 mm Flansch | 60 l | 35 - 52 m ³ / h | 66 kg | |

Weitere Modelle auf Anfrage

Lieferzeit: 3-4 Wochen

Rivulis F2400 Quarzsandfilter

Quarzsandfilter sind das wirksamste Mittel gegen Algen, organische Stoffe, Schluff und ähnliche Stoffe im Wasser offener Speicherbecken, Flüsse, Kanäle und Kreislaufwassersystemen.

Die F2400 Quarzsandfilter werden in zwei Ausführungen angeboten:
F24N: Doppelkammer mit Düsenkollektoren auf Trennplatte.
F24A: Einkammer mit Armkollektoren ohne Trennplatte.

Alle F2400 Modelle haben eine doppelte Epoxidharzbeschichtung auf der Außen- und Innenseite.

TECHNISCHE DATEN

Maximaler Betriebsdruck:
8 bar

Maximaler Druck:
10 bar

Durchflussleistung:
10 m³/h - 75 m³/h

Druckverlust:
max. 0,5 bar



Modellauswahl:

| Artikel Nr. | Anschluss | Durchmesser | Durchflussrate | Benötigter Quarzsand | Gewicht | Preis |
|----------------------|---------------|-------------|--|----------------------|---------|-------|
| F24N-2M-500 | 2" AG | 500 mm | 10 - 15 m ³ /h Rückspülung: 8 m ³ /h | 75 kg | 67 kg | |
| F24N-2M-600 | 2" AG | 600 mm | 15 - 20 m ³ /h Rückspülung: 12 m ³ /h | 125 kg | 88 kg | |
| F24A-2M-600 | 2" AG | 600 mm | 15 - 20 m ³ /h Rückspülung: 12 m ³ /h | 150 kg | 55 kg | |
| F24A-80FL-700 | 80 mm Flansch | 700 mm | 21 - 27 m ³ /h Rückspülung: 17 m ³ /h | 225 kg | 63 kg | |

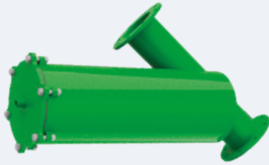
Weitere Modelle auf Anfrage

Lieferzeit: 3-4 Wochen



Rivulis F3140 manuelle Metall Siebfilter

TECHNISCHE DATEN



Maximaler Betriebsdruck:
8 bar

Maximaler Druck:
10 bar

Durchflussleistung:
20 m³/h - 150 m³/h

Druckverlust:
0,02 bar - 0,5 bar

Filtrierungsgrade:
100 µm, 130 µm, (200 & 400 µm optional)

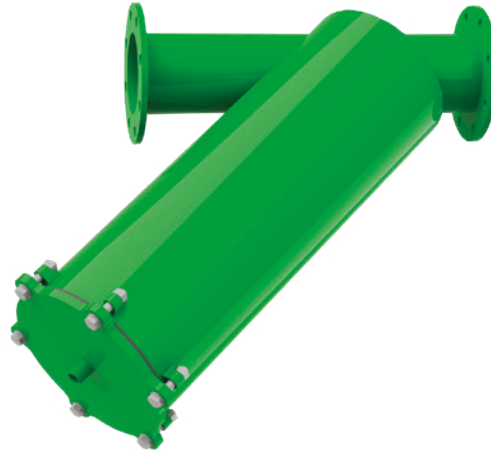
Bauart:
Inline, Winkel (optional)

Anschlüsse:
Außengewinde, Flansch

Die manuellen Metall Siebfilter F3140 sind ideal um feste Partikel, wie Sand, aus dem Wasser zu filtern. Sie werden oft als Sicherheitsfilter hinter Sandseparatoren oder Quarzsandfilterbatterien installiert oder als Backup-Filter im Feld genutzt.

Das Edelstahlsieb muss manuell gereinigt werden.

Die F3140 Siebfilter wurden aus Kohlenstoffstahl gefertigt und auf Außen- und Innenseite mit Epoxidharz beschichtet.



Modellauswahl:

| Artikel Nr. | Modell | Anschluss | Filtrierung | Max. Durchflussrate | Preis |
|-----------------|--------|----------------|-------------|---------------------|-------|
| F314I-2M-100 | Inline | 2" AG | 100 µm | 20 m³/h | |
| F311I-3M-130 | Inline | 3" AG | 130 µm | 40 m³/h | |
| F314I-80FL-100 | Inline | 80 mm Flansch | 100 µm | 40 m³/h | |
| F314I-100FL-100 | Inline | 100 mm Flansch | 100 µm | 100 m³/h | |

Weitere Modelle auf Anfrage

Lieferzeit: 3-4 Wochen



Rivulis F3240 automatische Metall Siebfilter mit hydraulischer Düsenreinigung

Alle F3240 Filter bestehen aus Kohlenstoffstahl mit Epoxidharzbeschichtung auf der Innen- und Außenseite.

Das Filtersieb besteht Standard aus gegossenem Kunststoff. Optional: Sintermetall.

F3240 Filter sind selbstreinigend und bleiben auch während des Reinigungsvorgangs im Filterbetrieb.



TECHNISCHE DATEN



Maximaler Betriebsdruck:

8 bar

Maximaler Druck:

10 bar

Benötigter Spüldruck:

2 bar

Durchflussleistung:

25 m³/h - 80 m³/h

Filtrierungsgrade:

100 µm, (optional: 130 µm, 200 µm)

Bauart:

Winkel (Kompakt), Parallel

Anschlüsse:

Flansch, Außengewinde

Stromversorgung:

AC / DC Steuereinheit

Modellauswahl:

| Artikel Nr. | Modell | Anschluss | Filtrierung | Durchflussrate | Max. Stromversorgung | Preis |
|--------------------|----------|----------------|-------------|----------------------|----------------------|-------|
| F324W-2M-100-DC | Winkel | 2" AG | 100 µm | 25 m ³ /h | DC | |
| F324W-80FL-100-DC | Winkel | 80 mm Flansch | 100 µm | 50 m ³ /h | DC | |
| F324W-100FL-100-DC | Winkel | 100 mm Flansch | 100 µm | 70 m ³ /h | DC | |
| F324P-80FL-100-DC | Parallel | 80 mm Flansch | 100 µm | 60 m ³ /h | DC | |
| F324P-100FL-100-DC | Parallel | 100 mm Flansch | 100 µm | 80 m ³ /h | DC | |

Weitere Modelle auf Anfrage

Lieferzeit: 3-4 Wochen



Rivulis F3400 halbautomatische Metall Siebfilter

TECHNISCHE DATEN



Maximaler Betriebsdruck:

8 bar

Maximaler Druck:

10 bar

Benötigter Spüldruck:

2 bar

Durchflussleistung:

25 m³/h - 150 m³/h

Filtrierungsgrade:

130 µm

Bauart:

Inline

Anschlüsse:

Flansch

Stromversorgung:

DC Steuereinheit

mit automatischer Spülung und dauerhafter Zirkulation

Der F3400 Filter mit kontinuierlicher Zirkulation kann überall dort eingesetzt werden, wo kein Stromanschluss verfügbar ist. Eine DC Steuereinheit ist inklusive.

Er nutzt die Zentrifugalkraft des Wassers, um das Sieb während der Bewässerung sauber zu halten. Die Schmutzpartikel sammeln sich in der unteren Kammer um durch das Spülventil automatisch herausgespült zu werden. Hierdurch gibt es keinen Anstieg des Druckverlustes während des Betriebs.

Dieser F3400 wird als Hauptfilter bei Wasser mit mäßigem Anteil an Schwebeteilchen oder bei Anlagen mit gleichbleibenden Betriebsdrücken eingesetzt.



Modellauswahl:

| Artikel Nr. | Modell | Anschluss | Filtrierung | Durchflussrate | Preis |
|-------------------|--------|----------------|-------------|----------------|-------|
| F34I-80FL-130-CC | Inline | 80 mm Flansch | 130 µm | 25 - 45 m³ / h | |
| F34I-100FL-130-CC | Inline | 100 mm Flansch | 130 µm | 40 - 75 m³ / h | |
| F34I-150FL-130-CC | Inline | 150 mm Flansch | 130 µm | 80 - 150 m³/h | |

Weitere Modelle auf Anfrage

Lieferzeit: 4-6 Wochen



T-Tape H5100 PVC Layflat

Flach aufwickelbare Weich-PVC Schläuche zur Verwendung als Haupt- und Zuleitung.

- 3-Schicht Flachschräuche mit HD Polyestergerewebe
- Langlebig und wiederverwendbar
- Innenwandung, Polyestergerewebe und Außenwandung werden in einem Extrusionsprozess von innen nach außen miteinander verbunden.
- Hierdurch entsteht eine hochwertige Qualität und stabile Flachschräuche, die sich unter Druck und Wärme nicht verdrehen.



Modellauswahl:

| Artikel Nr. | Farbe | Innen-durchmesser | Nominal-durchmesser | Max. Betriebsdruck | Rollenlänge | Preis |
|-------------|-------|-------------------|---------------------|--------------------|-------------|-------|
| TTLFB-050 | blau | 53 mm | 2" 50 mm | 4,4 bar | 100 m | |
| TTLFB-075 | blau | 78 mm | 3" 75 mm | 3,9 bar | 100 m | |
| TTLFB-100 | blau | 104 mm | 4" 100 mm | 3,9 bar | 100 m | |

Lieferzeit: 2" & 3" ab Lager verfügbar

LayFlat Installationszubehör

| Bild | Artikel Nr. | Beschreibung | Preis |
|---|-------------|---|-------|
|  | LF-Zange | Lochzange 19mm zur Installation von allen LayFlat Kupplungen <u>LFPG</u> | |
|  | LFS-Zange | Lochzange 14mm zur Installation von allen LayFlat Kupplungen <u>LFS</u> | |
|  | LF-Inbus | T-Inbus zur Installation von LayFlat Anschlüssen <u>LFPG</u> | |
|  | LFS-Inbus | T-Inbus zur Installation von LayFlat Anschlüssen <u>LFS</u> | |
|  | LFKK-KEY | Montagehilfe für <u>LFKK</u> Klemmanschlüsse, 75mm - 100mm | |

Montage LFKK Klemmverbinder



1. LF Schlauch auf die geöffnete Verbindertülle schieben



2. Spannringtülle nach vorne, über den Schlauch drücken



3. Überwurfmutter anspannen

Rivulis H6000 PE Layflat bietet einen neuen Layflatstandard mit direkt in den Schlauch eingeschweißten Tropfschlauchauslässen.

Vorteile von Rivulis H6000 PE Layflat

- Längere Nutzungsdauer durch Entfall des Ausdehnens von manuell gestanzten Löchern
- Einfachere und schnellere Verlegung und Bergung durch 64% weniger Gewicht als vergleichbarer PVC Layflat.
- Weniger Unkraut durch weniger Leckagen
- Zeit- und Arbeitersparnis durch Entfall des manuellen Lochens

Das **Rivulis H6000** PE Layflat hat Tropfschlauchauslässe in wählbaren Abständen, die dauerhaft und besonders fest mit der PE-Wand verschweißt sind.

Der Abstand der 1/2" Innengewinde Tropfschlauchauslässe ist ab mindestens 50cm wählbar.



Modellauswahl:

| Artikel Nr. | Nominal- durchmesser | Innen- durchmesser | Loch- abstand | Max. Betriebs- druck | Gewicht | Rollen- länge | Preis |
|-------------|-------------------------|-----------------------|------------------|----------------------------|---------|------------------|-------|
| H61-075-050 | 3" | 75 mm | 77,5 mm | 50 cm | 1,8 bar | 21,5 kg | 100 m |
| H61-075-070 | 3" | 75 mm | 77,5 mm | 70 cm | 1,8 bar | 21,5 kg | 100 m |
| H61-075-075 | 3" | 75 mm | 77,5 mm | 75 cm | 1,8 bar | 21,5 kg | 100 m |
| H61-075-100 | 3" | 75 mm | 77,5 mm | 100 cm | 1,8 bar | 21,5 kg | 100 m |
| H61-075-140 | 3" | 75 mm | 77,5 mm | 140 cm | 1,8 bar | 21,5 kg | 100 m |
| H61-075-150 | 3" | 75 mm | 77,5 mm | 150 cm | 1,8 bar | 21,5 kg | 100 m |
| H61-100-050 | 4" | 100 mm | 103,55 mm | 50 cm | 1,5 bar | 26,5 kg | 100 m |
| H61-100-070 | 4" | 100 mm | 103,55 mm | 70 cm | 1,5 bar | 26,5 kg | 100 m |
| H61-100-075 | 4" | 100 mm | 103,55 mm | 75 cm | 1,5 bar | 26,5 kg | 100 m |
| H61-100-100 | 4" | 100 mm | 103,55 mm | 100 cm | 1,5 bar | 26,5 kg | 100 m |
| H61-100-140 | 4" | 100 mm | 103,55 mm | 140 cm | 1,5 bar | 26,5 kg | 100 m |
| H61-100-150 | 4" | 100 mm | 103,55 mm | 150 cm | 1,5 bar | 26,5 kg | 100 m |

Lieferzeit: 8-12 Wochen

Mindestbestellmenge: 3": 18 Rollen / 4" 14 Rollen

Zubehör:

| Bild | Artikel Nr. | Anschlüsse | | Beschreibung | VE | Preis | |
|------|--------------|------------|--------------------------|---------------------|-----|-------|--------|
| | | Links | Rechts | | | Stück | Karton |
| | SKK16-TEE12M | 1/2" AG | 2x 16mm Tropfschlauch | T-Anschluss | 300 | | |
| | SKK22-TEE12M | 1/2" AG | 2x 22mm Tropfschlauch | T-Anschluss | 200 | | |
| | SKK16-ELL12M | 1/2" AG | 16mm Tropfschlauch | 90° Winkelanschluss | 550 | | |
| | SKK22-ELL12M | 1/2" AG | 22mm Tropfschlauch | 90° Winkelanschluss | 450 | | |

Passende Layflatverbinder finden Sie auf der nächsten Seite

LayFlat Klemmverbinder

Passend für PVC und PE LayFlat.

| Bild | Artikel Nr. | Anschlüsse | | Beschreibung | Preis |
|---|---------------|------------|---------------|---|-------|
| | | Links | Rechts | | |
|  | LFKK050-CON | 2" LayFlat | 2" LayFlat | Gerader Klemmverbinder | |
| | LFKK075-CON | 3" LayFlat | 3" LayFlat | | |
| | LFKK100-CON | 4" LayFlat | 4" LayFlat | | |
|  | LFKK050-2M | 2" LayFlat | 2" AG | Klemmanschluss mit Außengewinde | |
| | LFKK075-3M | 3" LayFlat | 3" AG | | |
| | LFKK100-4M | 4" LayFlat | 4" AG | | |
|  | LFKK050-END | 2" LayFlat | Endstopfen | Klemmanschluss Endstück | |
| | LFKK075-END | 3" LayFlat | Endstopfen | | |
| | LFKK100-END | 4" LayFlat | Endstopfen | | |
|  | LFKK050-TEE2F | 2" IG | 2x 2" LayFlat | T-Stück mit 1x Innengewinde und 2x Klemmanschluss | |
| | LFKK075-TEE3F | 3" IG | 2x 3" LayFlat | | |
| | LFKK100-TEE4F | 4" IG | 2x 4" LayFlat | | |
|  | LFKK050-TEE2M | 2" AG | 2x 2" LayFlat | T-Stück mit 1x Außengewinde und 2x Klemmanschluss | |
| | LFKK075-TEE3M | 3" AG | 2x 3" LayFlat | | |
| | LFKK100-TEE4M | 4" AG | 2x 4" LayFlat | | |
|  | LFKK050-ELL | 2" LayFlat | 2" LayFlat | 90° Winkelverbinder | |
| | LFKK075-ELL | 3" LayFlat | 3" LayFlat | | |
| | LFKK100-ELL | 4" LayFlat | 4" LayFlat | | |

Weitere Modelle auf Anfrage

Lieferzeit: Ab Lager verfügbar

LayFlat Steckverbinder:

Begrenzte Stückzahlen verfügbar, nur so lange der Vorrat reicht!

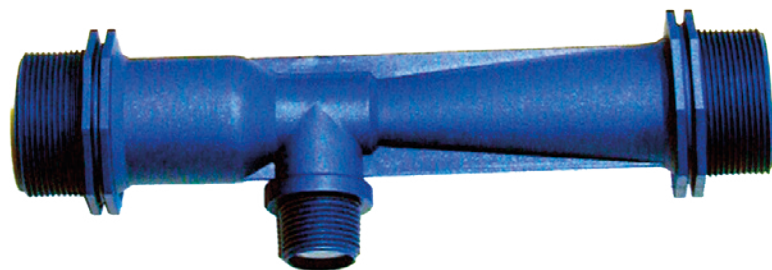
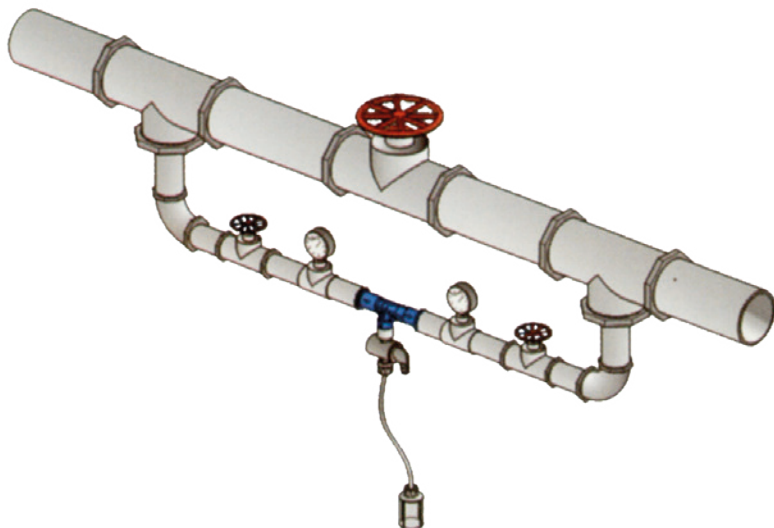
| | | | |
|---|---|---|---|
|  |  |  |  |
| LFKS050-CON: LFKS075-CON: | LFKS050-2M: LFKS075-3M: | LFKS050-END: LFKS075-END: | LFKS-SE40: LFKS-SE70: |

Venturi Düngerinjektoren

Venturi-Düsen arbeiten mit der Druckdifferenz zwischen Ein- und Ausgangsseite und sind deshalb schnell und einfach, vor Allem für Freilandkulturen einsetzbar.

- Mit 1m Saugleitung und großem Saugkorb
- Regelventil in Kunststoff und Rückschlagventil
- Ausführliche technische Daten finden Sie in dem Venturi Datenblatt.

Einbau mittels Bypass:



TECHNISCHE DATEN



Betriebsdruck:

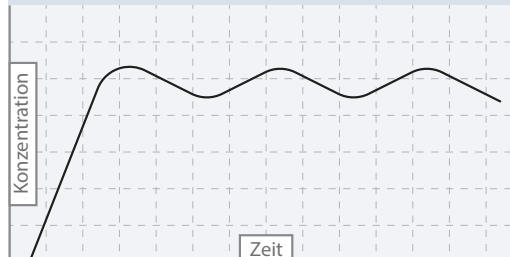
1 bar - 10 bar

Durchflussleistungen (Qinj):

900 l/h - 31.000 l/h

Anschlüsse:

Außengewinde



| Artikel Nr. | Qinj (l/h) | Qasp (l/h) | Anschluss | Preis |
|-------------|-----------------|-------------|-----------|-------|
| VENTURI-034 | 900 - 2.400 | 80 - 30 | 3/4" AG | |
| VENTURI-100 | 3.500 - 8.400 | 200 - 500 | 1" AG | |
| VENTURI-114 | 3.500 - 9.300 | 300 - 900 | 1 1/4" AG | |
| VENTURI-112 | 5.160 - 14.200 | 500 - 1.200 | 1 1/2" AG | |
| VENTURI-200 | 14.100 - 31.000 | 800 - 2.600 | 2" AG | |

Lieferzeit: Ab Lager verfügbar

Rivulis Düngetanks

TECHNISCHE DATEN



Betriebsdruck:

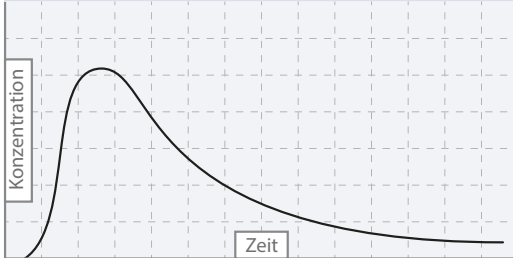
2 bar - 8 bar

Bauarten:

senkrecht, waagrecht

Gewicht:

38 kg - 75 kg



Der Düngetank funktioniert nach dem Mengenprinzip und wird manuell mittels by-pass während der Bewässerung zugeschaltet. Lieferung inklusive Hochdruckschläuchen mit Ein- und Ausgangs-Druckleitungen mit 1/2" Schnellkupplungen und Entlüftungsventil. Damit nicht gelöste Düngerreste zurückgehalten werden, sollte der Düngetank immer vor dem Filter installiert werden.



| Artikel Nr. | Kapazität | Anschluss | Bauart | Preis |
|---------------------------------------|-----------|----------------------|-----------|-------|
| RIV-FTV-90 | 90 l | 1/2" Schnellkupplung | senkrecht | |
| RIV-FTV-120 | 120 l | 1/2" Schnellkupplung | senkrecht | |
| <i>Lieferzeit: Ab Lager Verfügbar</i> | | | | |
| RIV-FTH-220 | 220 l | 1/2" Schnellkupplung | waagrecht | |
| RIV-FTH-300 | 300 l | 1/2" Schnellkupplung | waagrecht | |

Weitere Modelle auf Anfrage

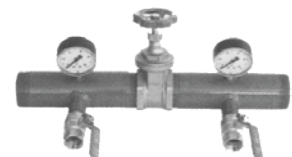
Lieferzeit: Auf Anfrage

Ungefähre Düngungszeiten (reale Zeiten können abweichen)

| Druckverlust Eingang / Ausgang (bar) | Tank Kapazität | | | |
|--|---------------------|----------------------|----------------------|----------------------|
| | 90 Liter Stunden | 120 Liter Stunden | 220 Liter Stunden | 300 Liter Stunden |
| 0.05 | 1,75 - 2,00 | 2,00 - 2,50 | 3,75 - 4,50 | 5,50 - 6,50 |
| 0.1 | 1,25 - 1,50 | 1,50 - 2,00 | 2,50 - 2,75 | 3,75 - 4,50 |
| 0.2 | 0,75 - 1,00 | 1,00 - 1,50 | 1,75 - 2,25 | 2,75 - 3,25 |
| 0.4 | 0,50 - 0,75 | 0,75 - 1,00 | 1,25 - 1,50 | 1,50 - 1,75 |

Düngereinspeiserohr: Bypass für Düngetanks

- Passend für alle Düngetanks
- Beidseitig Außengewinde Stutzen
- inkl. Muffenschieber, 2 Manometern und 2 Kugelventilen



| Artikel Nr. | Anschluss | Beschreibung | Preis |
|-------------|-----------|---------------------------------------|-------|
| RIV-FT-BP2M | 2" AG | By-Pass Düngereinspeiserohr, verzinkt | |
| RIV-FT-BP3M | 3" AG | By-Pass Düngereinspeiserohr, verzinkt | |
| RIV-FT-BP4M | 4" AG | By-Pass Düngereinspeiserohr, verzinkt | |

Lieferzeit: 1 Woche

Dosatron Green Line Dosierpumpen

Dosatron ist der weltweit meist genutzte Hersteller von stromlosen Proportionaldosierpumpen. Die „Green Line“ GL Serie wurde speziell für die Fertigung entwickelt, ist mit einem vereinfachten Motor ohne Metallteile ausgestattet und verfügt über einen verbesserten UV-Schutz und höhere Ansaugkapazität für viskose Flüssigkeiten wie löslichen Dünger.

- Genaue Dosierung, abhängig vom Wasserdurchsatz des Dosierers
- Komplett stromunabhängig
- Außen schnell verstellbare Dosierrate: Erfolgt manuell ohne Programmierung
- Die Menge des eingespritzten Produkts ist stets proportional, auch bei eventuellen Druck- und Durchsatzschwankungen.
- Die Installation erfordert einen Filter mit 100 µm - 130 µm vor dem Eingang des Dosatron.
- Installation auf der Druckleitung komplett in By-Pass mit Rückschlagventil nach dem Dosierer.

Optional erhältlich: Externe Zudosierung für aggressive Medien oder Säure, andere Materialmischungen.

TECHNISCHE DATEN



Betriebsdruck:
0,12 bar - 10 bar

Durchflussrate:
10 l/h - 30.000 l/h

Maximale Ansaughöhe:
4 m



Modellauswahl:

| Art. Nr. | Dosierung (%) | | Dosierung (l) | | Durchflussrate | | Anschluss | Betriebsdruck | Preis |
|----------|---------------|--------|---------------|-----------|----------------|-----------|-----------|-----------------|-------|
| | Min | Max | Min | Max | Min | Max | | | |
| D3GL2 | 0,2 % | 2,0 % | 0,02 l/h | 60,0 l/h | 10 l/h | 3000 l/h | 3/4" AG | 0,3 - 6,0 bar | |
| D3GL5 | 0,5 % | 5,0 % | 0,05 l/h | 150,0 l/h | 10 l/h | 3000 l/h | 3/4" AG | 0,3 - 6,0 bar | |
| D3GL10 | 1,0 % | 10,0 % | 0,1 l/h | 300,0 l/h | 10 l/h | 3000 l/h | 3/4" AG | 0,3 - 6,0 bar | |
| D8GL2 | 0,2 % | 2,0 % | 1,0 l/h | 160,0 l/h | 500 l/h | 8000 l/h | 1 1/2" AG | 0,2 - 8,0 bar | |
| D20GL2 | 0,2 % | 2,0 % | 2,0 l/h | 400,0 l/h | 1000 l/h | 20000 l/h | 2" AG | 0,12 - 10,0 bar | |
| D30GL1 | 0,1 % | 1,0 % | 8,0 l/h | 300,0 l/h | 8000 l/h | 30000 l/h | 3" AG | 0,5 - 6,0 bar | |

Weitere Modelle auf Anfrage

Lieferzeit: 1 Woche



Rivulis Entlüftungs- & Antivakuumentile

TECHNISCHE DATEN



Material:
Korrosionsbeständig
UV-Schutz

Positionierung:
Hinter der Pumpe, am
Anfang und Ende des
Zuleitungsnetzes und hinter
den Absperrventilen.

Entlüftung & Anti-Vakuum bei Start und Ende der Bewässerung


Die Entlüftungs- & Anti-Vakuum-Ventile dienen dazu, die Probleme zu reduzieren, die durch Luft entstehen, wenn das System in Betrieb genommen oder abgeschaltet wird. Die Entlüftungs- & Anti-Vakuum-Ventile sorgen dafür, dass Luft beim Starten des Systems entweichen und beim Abschalten angesaugt werden kann, damit die Schläuche nicht kollabieren.

Außerdem sind die Entlüftungs- & Anti-Vakuum-Ventile darauf ausgelegt, auch bei niedrigem Druck zu funktionieren bzw. zu schließen.

| Artikel Nr. | Anschluss | Betriebsdruck | | VE | Preis |
|-------------|-----------|---------------|--------|-----------|-------|
| | | Min | Max | | |
| RAV-1M | 1" AG | 0,01 bar | 10 bar | 24 | |
| RAV-2F | 2" IG | 0,01 bar | 10 bar | 12 | |

Ab Lager verfügbar

TECHNISCHE DATEN



Material:
Korrosionsbeständig
UV-Schutz

Positionierung:
Alle 150-250 Meter auf
der Zuleitung und an
„Chemigation“-Ventilen.

Kontinuierliche Entlüftung

Das kontinuierliche Entlüftungsventil lässt Luft während des Systembetriebs entweichen und hilft dabei, Druck- und Durchflussverluste durch kleine Luftblasen im Wasser zu reduzieren. Außerdem werden durch die Eliminierung von Lufteinschlüssen aus der Rohrleitung Probleme wie z.B. Wasserschlag minimiert. Das kontinuierliche Entlüftungsventil kann in einem großen Druckbereich von 0,10 bis 10 bar verwendet werden.

| Artikel Nr. | Anschluss | Betriebsdruck | | VE | Preis |
|-------------|-----------|---------------|--------|----------|-------|
| | | Min | Max | | |
| RAV-WTC-1M | 1" AG | 0,1 bar | 10 bar | 6 | |

Ab Lager verfügbar

TECHNISCHE DATEN



Material:
Korrosionsbeständig
UV-Schutz

Positionierung:
Vor und hinter den
Absperrventilen, vor
Wasserzählern, hinter
Druckmindererventilen,
an Filterstationen und an
hochgelegenen Punkten
von Zuleitungsnetzen.

Kombinierte Be- & Entlüftung: Beim Ein- und Ausschalten und während der Bewässerung

Die Rivulis Kombinierte Be- und Entlüftungsventile sind äußerst vielseitig in ihre Funktion. Mit dem kombinierten Be- und Entlüftungsventil wird Ihr System beim Ein- und Ausschalten entlüftet und eine Vakuumbildung verhindert sowie eine kontinuierliche Entlüftung während des Betriebes gewährleistet.

| Artikel Nr. | Anschluss | Betriebsdruck | | VE | Preis |
|-------------|-----------|---------------|--------|----------|-------|
| | | Min | Max | | |
| RAV-WT-34M | 3/4" AG | 0,1 bar | 10 bar | 6 | |
| RAV-WT-1M | 1" AG | 0,1 bar | 10 bar | 6 | |
| RAV-WT-2F | 2" IG | 0,1 bar | 10 bar | 6 | |

Weitere Modelle auf Anfrage

Ab Lager verfügbar

Verlegegerät für dünnwandige Tropfschläuche

Die meisten Pflanz- und Sähmaschinen können mit unseren Verlegegeräten ganz einfach nachgerüstet werden.

Die Standardgeräte sind für die Verlegung von 16mm Tropfschläuchen und die Befestigung an einer 80 - 130mm Vierkantschiene geeignet. Schare für 22mm Tropfschläuche auf Anfrage.



Modellauswahl:

| Artikel Nr. | Beschreibung | Preis |
|--------------------------|--|-------|
| Komplettes Gerät | | |
| V130K01 | Komplettes Gerät mit Rollenaufhängung und Verlegeschar. Verlegetiefe bis ca. 25cm verstellbar für den Aufbau auf eine 80mm / 130mm Schiene | |
| Einzelkomponenten | | |
| V200A01 | Nur Rollenaufhängung für den Aufbau auf eine 80mm / 130mm Schiene, inkl. Metallstützscheiben, Querachse und Bremsfeder | |
| V030S01 | Nur Schar mit PVC-Schlauchführungsrohr, für 16mm Tropfschlauch bis ca. 25cm Verlegetiefe | |
| V030S02 | Nur Schar mit PVC-Schlauchführungsrohr, für 22mm Tropfschlauch bis ca. 25cm Verlegetiefe | |
| V030P01 | PVC Schlauchführungsrohr für 16mm Tropfschlauch für den Einbau in vorhandenes Schar, 25cm Verlegetiefe | |

Lieferzeit: Ab Lager verfügbar

Verlegegerät für Spargel

Auf Anfrage ebenfalls erhältlich ist ein Verlegegerät speziell für Spargel:

- Unterirdische Verlegung bei offenem Pflanzgraben, direkt nach Ablage der Spargelpflanzen
- Gleichzeitige Verlegung von zwei Schläuchen pro Spargelreihe
- Bis zu einer Verlegetiefe von 40cm einsetzbar
- Für Tropfschläuche mit 16mm und 22mm Durchmesser
- Stabile Ausführung
- Anbau an den Traktor mittels Dreipunkt
- Lieferbar mit oder ohne Räder



Hydraulisches Aufwickelgerät



Geeignet für alle Tropfschläuche bis 1,2mm Wandstärke. Lieferung erfolgt ohne Leertrommeln. Kunststoff Leertrommeln sind ab 8 Stück erhältlich.

- Direktantrieb mit Ölmotor
- Ein- und Auskuppeln über Steuerhebel am Gerät
- „Toter Mann“ Funktion
- Freilauf zum manuellen Abwickeln
- Mit verstellbarer 3-Punkt Aufhängung
- Stabile Rahmenkonstruktion
- Einfache Trommelmontage mit Leertrommel-Adapter (nicht inklusive)
- Zum Auf- und Abwickeln von Tropfschläuchen aller Art und Durchmesser

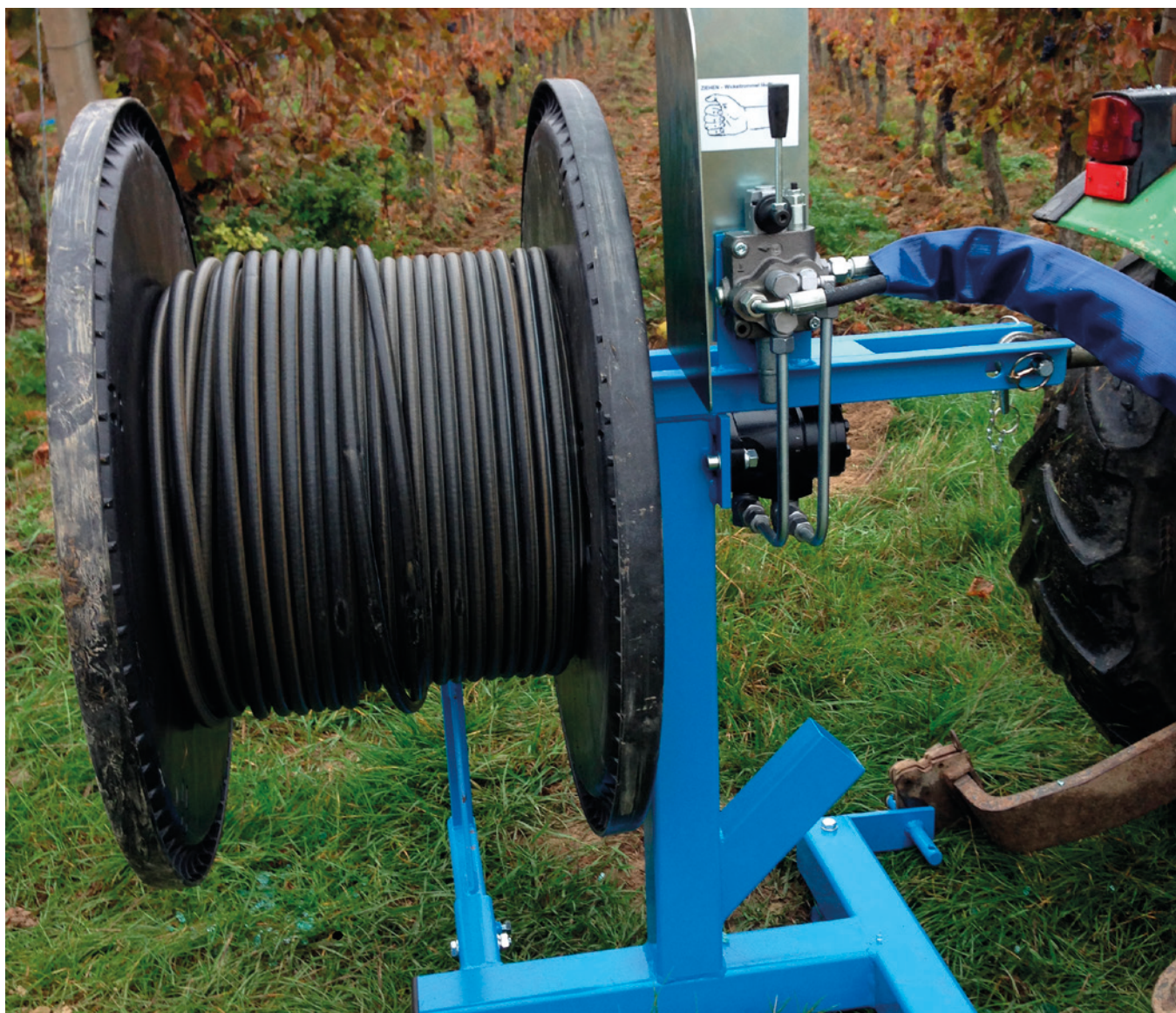
Modellauswahl:

| Artikel Nr. | Beschreibung | Preis |
|-------------|--|-------|
| AFW-GG | Hydraulisches Aufwickelgerät ohne Adapter, ohne Leertrommel | |
| AFW-HSREG | Hydraulikstromregelung zur stufenlosen Einstellung der Wickelgeschwindigkeit | |
| AFW-AD-TROM | Achsadapter für Leertrommel TROM-8040 | |

Lieferzeit: 2-3 Wochen

| | |
|-----------|--|
| TROM-8040 | Stabile, einteilige Leertrommel aus Kunststoff (ø 80cm, Breite 40cm) |
|-----------|--|

Mindestbestellmenge: 8 Stück



AntiBloc™ mineral

AntiBloc mineral verhindert zuverlässig Verstopfungen durch mineralische Ablagerungen in Bewässerungssystemen. Es besteht aus einer Lösung von unterschiedlichen, speziell aktivierten und kondensierten Phosphaten. Diese reagieren mit mineralischen Ablagerungen wie Eisen und Calcium und reinigen dadurch das Tropfsystem. Hierdurch wird auch indirekt die Schleimbildung durch Bakterien verringert. (Sollten organische Verstopfungen bereits vorliegen, hilft AntiBloc nicht.)

AntiBloc mineral ist sicher in der Anwendung. Die beinhaltenen Nährstoffe können mit den auszubringenden Düngernährstoffen verrechnet werden.



- Gegen Verstopfungen in Einzeltropfern, Tropfschläuchen und -rohren
- In erster Linie vorbeugend einzusetzen
- Bei Problemen mit mineralischen Ablagerungen, Eisen und Calcium
- Ermöglicht zuverlässigere EC Messungen bei EC gesteuerten Düngeanlagen, da die Sonde frei von Verunreinigungen bleibt.

Dosierung:

9,6l AntiBloc mineral in 1.000l Stammlösung. 100fach konzentriert entspricht dies 9,6l AntiBloc mineral auf 100.000l Nährlösung.

Anwendungsempfehlung:

Es ist angeraten, 0,25 mmol/l Phosphat durch 0,25 mmol/l AntiBloc mineral zu ersetzen.

Wenn das Bewässerungssystem oder Teile davon bei Beginn der Anwendung nicht sauber sind, ist es empfehlenswert, die Leitungen einige Tage nach Beginn der Anwendung zu spülen. Dies ist sinnvoll, da zu Beginn mehr Ablagerungen gelöst werden, als das Tropfsystem ausspülen kann. Dadurch kann es zu ungleichmäßiger Wasserverteilung kommen. Kontrollieren Sie deshalb regelmäßig die Wasserverteilung.

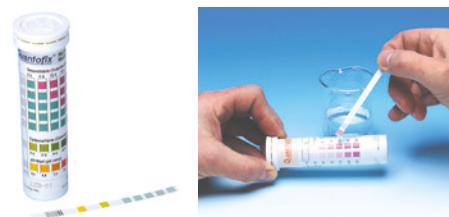
Der Hersteller kann keine Verantwortung für eine ungleichmäßige Wasserverteilung übernehmen.

| Artikel Nr. | Beschreibung | Menge | Gewicht | Preis |
|-------------|-----------------------------------|-------|---------|-------|
| ABM | AntiBloc™ mineral, Einwegkanister | 20 l | 25 kg | |

Lieferzeit: Ab Lager verfügbar

Schnelltests

Die Indikatorstäbchen dienen der einfachen und schnellen Messung unterschiedlicher Parameter wie Carbonathärte, Eisen oder pH-Wert in Bodenlösungen und anderen Flüssigkeiten.



| Artikel Nr. | Beschreibung | Unterteilung | VE | Preis |
|-------------|---------------|------------------------------------|-----|-------|
| T-CAH | Carbonathärte | 0 - 3 - 6 - 10 - 15 - 20 °d | 100 | |
| T-FE | Eisengehalt * | 0 - 2 - 5 - 10 -25 - 50 - 100 mg/l | 100 | |
| T-PH29 | pH-Wert | 2-9, Intervall: 0,5 pH | 100 | |

* Teststäbchen mit Reagenzien

Lieferzeit: Ab Lager verfügbar

GartenKit Bewässerungsset für Kleingärtner



Das GartenKit ist die optimale Tropfbewässerungsanlage für jeden Hausgartenbesitzer und Kleingärtner.
Es beinhaltet alles, was man benötigt, um sofort loszulegen:

- 50m **T-Tape** Tropfschlauch mit 20cm Tropfabstand (TT 510-20-500)
 - 1m Gartenschlauch 1/2" mit Kupplungen für die Verbindung der FDE mit dem Wasserhahn
 - 1 FDE - Filter-Druckminderer-Einheit mit 3/4" QuickClick Kupplungsstutzen
 - 8x T-Verbinder (für 3x T-Tape)
 - 4x L-Verbinder (Winkel für 2x T-Tape)
 - 4 xl-Verbinder (gerade für 2x T-Tape)
 - 1x Schlauchschelle und 1x Schlauchkupplung für die 1/2" Gartenschlauchzuleitung* von der FDE bis zum ersten T-Verbinder im Garten.
 - Ausführliche deutsche Bedienungs- und Installationsanleitung
- * Achtung, diese 1/2" Gartenschlauch Zuleitung ist nicht im GartenKit enthalten.

Durch seinen modularen Aufbau kann das System später problemlos erweitert oder automatisiert werden.
Es werden unter Anderem vollautomatische Wassertimer, separate 50m Rollen T-TAPE, sowie separate Kupplungssätze angeboten.

Das komplette GartenKit Programm finden Sie auch in unserem Webshop:



| Artikel Nr. | Beschreibung | Preis |
|-------------|--------------------|-------|
| GK | GartenKit standard | |

GartenKit LongLife



Das GartenKit LongLife ist eine langlebige, druckkompensierende Tropfbewässerungsanlage für Garten, Hecken, Parks und alle Arten von Staudenbeeten, auch am Hang.
Es beinhaltet alles, was man benötigt, um sofort loszulegen:

- 100m braunes 16mm PC Tropfrohr mit 33cm Tropferabstand 1,15mm Wandstärke und einer Wasserabgabe von 2,2 Liter / h / Tropfer
- 1x Filter-Druckminderer-Einheit mit 3/4" QuickClick Kupplungsstutzen
- 10x T-Verbinder (für 3x 16mm Tropfrohr oder 1/2" Gartenschlauch)
- 10x L-Verbinder (Winkel für 2x 16mm Tropfrohr oder 1/2" Gartenschlauch)
- 5x I-Verbinder (gerade für 2x 16mm Tropfrohr oder 1/2" Gartenschlauch)
- 5x Endstopfen (verschließen 1x 16mm Tropfrohr)
- 50x Bodenspieße zur Befestigung von 16mm Tropfrohr am Boden
- Ausführliche, bebilderte Bedienungs- und Installationsanleitung

| Artikel Nr. | Beschreibung | Preis |
|-------------|--------------------|-------|
| GKLL | GartenKit LongLife | |

EZTimer digital

Automatisieren Sie schnell und einfach Ihr GartenKit oder jede andere Garten-Bewässerungsanlage mit dem elektronischen EZTimer.

- Eingang:** 1" oder 3/4" Innengewinde mit Schmutzsieb, für Wasserhähne mit 1" oder 3/4" Außengewinde
- Ausgang:** QuickClick Gartenschlauchstutzen
- Programmierung:** 15 Wochenprogramme
8 Tageszyklen
- Bewässerungszeit:** 1 Minute - 11 Stunden 59 Minuten
- Anzeige:** LCD und extra Kontrollleuchte zum Batteriezustand
- Leistung:** Max. 2,4 m³ / Stunde
- Betriebsdruck:** 1,4 - 7 bar
- Stromversorgung:** 9V DC (nicht inklusive)



| Artikel Nr. | Beschreibung | Preis |
|-------------|-----------------|-------|
| EZT-Digital | EZTimer Digital | |



Allgemeine Geschäftsbedingungen der Firma Saelens GmbH

Saelens GmbH, Rabenbergstraße 23b, 63691 Ranstadt (Stand: 01.11.2008)

I. Lieferfrist

- Die Lieferfrist beginnt mit der Absendung der Auftragsbestätigung, jedoch nicht vor der Beibringung der vom Besteller gegebenenfalls zu beschaffenden Unterlagen, Genehmigungen, Freigaben sowie vor Eingang einer vereinbarten Anzahlung.
- Die Lieferfrist ist eingehalten, wenn bis zu ihrem Ablauf die Versandbereitschaft mitgeteilt ist oder der Liefergegenstand das Lager/Werk verlassen hat.
- Die Lieferfrist verlängert sich bei Maßnahmen im Rahmen von Arbeitskämpfen, insbesondere Streik und Aussperrung sowie beim Eintritt unvorhergesehener Hindernisse, die außerhalb unseres Willens liegen, z. B. Betriebsstörungen, Verzögerungen in der Anlieferung wesentlicher Materialien, soweit solche Hindernisse nachweislich auf die Lieferung des Liefergegenstandes von erheblichem Einfluss sind. Dies gilt auch, wenn die Umstände bei Unterlieferern eintreten. Die Lieferfrist verlängert sich entsprechend der Dauer derartiger Maßnahmen und Hindernisse. Die vorbezeichneten Umstände sind auch dann von uns nicht zu vertreten, wenn sie während eines bereits vorliegenden Verzuges entstehen. Von uns werden Beginn und Ende derartiger Hindernisse in wichtigen Fällen dem Besteller baldmöglichst mitgeteilt.
- Teillieferungen sind innerhalb der von uns angegebenen Lieferfristen zulässig, soweit sich Nachteile für den Gebrauch daraus nicht ergeben.

II. Lieferumfang

- Der Lieferumfang wird durch unsere schriftliche Auftragsbestätigung bestimmt.
- Vertragsgegenstand ist ausschließlich das verkaufte Produkt mit den Eigenschaften und Merkmalen sowie dem Verwendungszweck gemäß der der Lieferung beiliegenden Produktbeschreibung. Andere oder weitergehende Eigenschaften und/oder Merkmale oder ein darüber hinausgehender Verwendungszweck gelten nur dann als vereinbart, wenn sie von uns ausdrücklich schriftlich bestätigt werden.
- Konstruktions- oder Formänderungen, die auf die Verbesserung der Technik bzw. auf Forderungen des Gesetzgebers zurückzuführen sind, bleiben während der Lieferzeit vorbehalten, sofern der Liefergegenstand nicht erheblich geändert wird und die Änderungen für den Besteller zumutbar sind.

III. Annullierungskosten

Tritt der Besteller unberechtigt von einem erteilten Auftrag zurück, können wir unbeschadet der Möglichkeit, einen höheren tatsächlichen Schaden geltend zu machen, 10% des Verkaufspreises für die durch die Bearbeitung des Auftrages entstandenen Kosten und für entgangenen Gewinn fordern. Dem Besteller bleibt der Nachweis eines geringeren Schadens vorbehalten.

IV. Verpackung und Versand

Verpackungen werden Eigentum des Bestellers. Porto- und Versandkosten werden gesondert in Rechnung gestellt. Die Wahl der Versandart erfolgt nach bestem Ermessen.

V. Abnahme und Gefahrenübergang

- Der Besteller ist verpflichtet, den Liefergegenstand anzunehmen. Mangels abweichender Vereinbarung (Lieferung durch uns) erfolgt die Übergabe in Florstadt. Der Besteller ist berechtigt, den Liefergegenstand innerhalb von sieben Tagen nach Zugang der Bereitstellungsanzeige oder sonstiger Mitteilung von der Fertigstellung am Übergabeort zu prüfen. Der Besteller hat die Pflicht, den Liefergegenstand innerhalb derselben Frist anzunehmen, es sei denn, er ist unverschuldet vorübergehend zur Annahme verhindert.
- Bleibt der Besteller mit der Annahme des Kaufgegenstandes länger als sieben Tage ab Zugang der Bereitstellungsanzeige vorsätzlich oder grob fahrlässig im Rückstand, so sind wir nach Setzung einer Nachfrist von weiteren sieben Tagen berechtigt, vom Vertrag zurückzutreten oder Schadensersatz statt der Leistung zu verlangen. Der Setzung einer Nachfrist bedarf es nicht, wenn der Besteller die Annahme ernsthaft oder endgültig verweigert oder offenkundig auch innerhalb dieser Zeit zur Zahlung des Kaufpreises nicht im Stande ist.
- Die Gefahr geht mit der Annahme des Liefergegenstandes auf den Besteller über. Erklärt der Besteller, er werde den Liefergegenstand nicht annehmen, so geht die Gefahr eines zufälligen Untergangs oder einer zufälligen Verschlechterung des Liefergegenstandes im Zeitpunkt der Verweigerung auf den Besteller über.

VI. Preisänderungen

Preisänderungen sind zulässig, wenn zwischen Vertragsabschluss und vereinbartem Liefertermin mehr als vier Monate liegen. Erhöhen sich danach bis zur Fertigstellung der Lieferung die Löhne, die Materialkosten oder die marktmäßigen Einstandspreise, so sind wir berechtigt, den Preis angemessen entsprechend den Kostensteigerungen zu erhöhen. Der Besteller ist zum Rücktritt nur berechtigt, wenn die Preiserhöhung den Anstieg der allgemeinen Lebenshaltungskosten zwischen Bestellung und Auslieferung nicht nur unerheblich übersteigt. Ist der Besteller Kaufmann, eine juristische Person des öffentlichen Rechts oder ein öffentlich-rechtliches Sondervermögen, sind Preisänderungen gemäß der vorgenannten Regelung zulässig, wenn zwischen Vertragsabschluss und vereinbartem Liefertermin mehr als sechs Wochen liegen.

VII. Gewährleistung

- Wir übernehmen in der folgenden Weise die Haftung für Mängel an den Liefergegenständen:
 - Während eines Zeitraumes von zwölf Monaten nach Übernahme des Liefergegenstandes hat der bestellende Unternehmer einen Anspruch auf Beseitigung von Fehlern (Nachlieferung). Können wir einen unserer Gewährleistungspflicht unterliegenden Fehler nicht mit zwei Nachlieferungen beseitigen oder sind für den Besteller weitere Nachbesserungsversuche unzumutbar, so kann der Besteller anstelle der Nachlieferung den Rücktritt vom Vertrag erklären oder Minderung (Herabsetzung der Vergütung) verlangen.
 - Natürlicher Verschleiß ist in jedem Fall von der Gewährleistung ausgeschlossen.
- Wegen weitergehender Ansprüche und Rechte ist unsere Haftung auf den vertragstypischen, vorhersehbaren Schaden im Falle einer lediglich fahrlässigen Pflichtverletzung durch uns oder durch unsere Erfüllungsgehilfen begrenzt.

VIII. Eigentumsvorbehalt

- Wir behalten uns das Eigentum an den Liefergegenständen bis zur vollständigen Zahlung des Kaufpreises vor.
- Bei vertragswidrigem Verhalten des Bestellers, insbesondere bei Zahlungsverzug, sind wir zur Rücknahme nach Mahnung berechtigt und der Besteller zur Herausgabe verpflichtet.
- Die Geltendmachung des Eigentumsvorbehaltes sowie die Pfändung der Liefergegenstände durch uns gelten nicht als Rücktritt vom Vertrag, sofern nicht die Bestimmungen des Verbraucher kreditgesetzes Anwendung finden oder dies ausdrücklich durch uns schriftlich erklärt wird. Bei Verwendung gegenüber Kaufleuten, einer juristischen Person öffentlichen Rechts oder einem öffentlich-rechtlichen Sondervermögen gilt darüber hinaus folgendes:
 - Der Besteller ist berechtigt, die Liefergegenstände im ordentlichen Geschäftsgang weiter zu verkaufen; er tritt uns jedoch bereits jetzt alle Forderungen in Höhe des zwischen uns und dem Besteller vereinbarten Kaufpreises (einschließlich Mehrwertsteuer) ab, die dem Besteller aus der Weiterveräußerung erwachsen, und zwar unabhängig davon, ob die Liefergegenstände ohne oder nach Bearbeitung weiterverkauft werden. Zur Einziehung dieser Forderungen ist der Besteller nach deren Abtretung ermächtigt. Unsere Befugnis, die Forderungen selbst einzuziehen, bleibt davon unberührt; jedoch verpflichten wir uns, die Forderungen nicht einzuziehen, solange der Besteller seinen Zahlungsverpflichtungen ordnungsgemäß nachkommt und nicht im Zahlungsverzug ist. Ist dies jedoch der Fall, können wir verlangen, dass der Besteller die abgetretenen Forderungen und deren Schuldner bekannt gibt, alle zum Einzug erforderlichen Angaben macht, die dazugehörigen Unterlagen aushändigt und den Schuldhern (Dritten) die Abtretung mitteilt.
 - Die Verarbeitung oder Umbildung der Waren durch den Besteller wird stets für uns vorgenommen. Werden die Liefergegenstände mit anderen, uns nicht gehörenden Gegenständen verarbeitet, so erwerben wir das Miteigentum an der neuen Sache im Verhältnis des Wertes der Liefergegenstände zu den anderen verarbeiteten Gegenständen zur Zeit der Verarbeitung.
 - Werden die Liefergegenstände mit anderen, uns nicht gehörenden Gegenständen untrennbar vermischt, so erwerben wir das Miteigentum an der neuen Sache im Verhältnis des Wertes der Liefergegenstände zu den anderen vermischten Gegenständen. Der Besteller verwahrt das Miteigentum für uns.
 - Der Besteller darf die Liefergegenstände weder verpfänden, noch zur Sicherung übereignen. Bei Pfändungen sowie Beschlagnahme oder sonstigen Verfügungen durch Dritte, hat der Besteller uns unverzüglich davon zu benachrichtigen und uns alle Auskünfte und Unterlagen zur Verfügung zu stellen, die zur Wahrung unserer Rechte erforderlich sind. Vollstreckungsbeamte bzw. ein Dritter ist auf unser Eigentum hinzuweisen.
 - Wir verpflichten uns, die uns zustehenden Sicherheiten insoweit auf Verlangen des Bestellers freizugeben, als der Wert ihr zu sichernden Forderungen, soweit diese noch nicht beglichen sind, um mehr als 20 % übersteigt.

IX. Haftung aus Delikt

Im Falle einer lediglich fahrlässigen Pflichtverletzung durch uns oder durch unsere Erfüllungsgehilfen ist unsere Haftung auf den vertragstypischen, vorhersehbaren Schaden begrenzt.

X. Zahlungsbedingungen

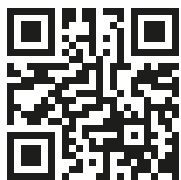
- Der Kaufpreis und die Entgelte für Nebenleistungen sind ab Rechnungsstellung binnen 8 Tagen mit 2 % Skonto oder binnen 14 Tagen rein netto zur Zahlung fällig.
- Scheck- und Wechselhergaben gelten erst nach Einlösung als Zahlung. Die Wechselentgegennahme bedarf immer einer vorhergehenden schriftlichen Vereinbarung mit uns. Bei Hereinnahme von Wechseln werden die bankmäßigen Diskont- und Einziehungsspesen berechnet. Sie sind sofort in bar zu zahlen.
- Verzugszinsen berechnen wir mit 5 Prozentpunkten p.a. über dem Basiszins. Sie sind höher anzusetzen, wenn wir eine Belastung mit einem höheren Zinssatz nachweisen.
- Ist der Besteller Kaufmann, eine juristische Person des öffentlichen Rechts oder ein öffentlich-rechtliches Sondervermögen, ist die Zurückhaltung von Zahlungen wegen irgendwelcher von uns nicht anerkannten Gegenansprüche des Bestellers nicht statthaft, ebenso wenig die Aufrechnung mit solchen.

XI. Erfüllungsort und Gerichtsstand

- Erfüllungsort ist Ranstadt.
- Bei allen sich aus dem Vertragsverhältnis ergebenden Streitigkeiten ist, wenn der Besteller Vollkaufmann, eine juristische Person des öffentlichen Rechts oder ein öffentlich-rechtliches Sondervermögen ist, die Klage bei dem Gericht zu erheben, das für unseren Hauptsitz zuständig ist. Wir sind auch berechtigt, am Hauptsitz des Bestellers zu klagen.
- Es gilt ausschließlich deutsches Recht unter Ausschluss der Gesetze über den internationalen Kauf beweglicher Sachen, auch wenn der Besteller seinen Firmensitz im Ausland hat.

XII. Sonstiges

- Übertragungen von Rechten und Pflichten des Bestellers aus dem mit uns geschlossenen Vertrag bedürfen zu ihrer Wirksamkeit unserer schriftlichen Zustimmung.
- Sollte eine Bestimmung nichtig sein oder werden, so bleibt die Gültigkeit der anderen Bestimmungen hiervon unberührt.



Saelens GmbH
Rabenbergstr. 23b
63691 Ranstadt
Fon: +49 - (0) 60 41 - 822 -383
Fax: +49 - (0) 60 41 - 822 -717
web: www.saelens.de
email: info@saelens.de